



# FIT-jelentés :: 2010

## Intézményi jelentés

10. évfolyam

---

## Eötvös József Gimnázium és Kollégium

2890 Tata, Tanoda tér 5.

OM azonosító: 201173

### Figyelem!

A 2010. évi Országos kompetenciaméréstől kezdődően a szövegértés, illetve a matematika területén **új, évfolyamfüggetlen skálát** vezettünk be, amelyen összehasonlítható módon ábrázolható a 6., a 8. és a 10. évfolyamos tanulók szövegértés, illetve matematika eredménye. Ebben a jelentésben már ezek az új skálák szerepelnek. Az új skálákon - 2008-ig visszamenőleg - a korábbi mérések eredményeit is megjelenítettük.

A mérési azonosító 2008-as bevezetése lehetővé teszi, hogy a 2010. évi méréstől kezdődően a tanulók fejlődése egyénileg követhető legyen. Ezért a 2010. évi jelentések már **a tanulók fejlődését bemutató ábrákat** is tartalmaznak.

A jelentés régi és új ábráinak részletes ismertetése megtalálható a <http://ohkir.gov.hu/okmfit/> oldal *Segítség* menüpontja alatt, Útmutatók a 2010. évi jelentések ábráinak értelmezéséhez címszóval. Kérjük, annak érdekében, hogy az ábrázolt adatokból helyes következtetéseket tudjon levonni, figyelmesen olvassa el az útmutatók vonatkozó részeit.



## Létszám adatok

### A telephelyek kódtáblázata

A	001 - Eötvös József Gimnázium és Kollégium (4 évfolyamos gimnázium) (2890 Tata, Tanoda tér 5.)
---	---

### Az intézmény létszámadatai a 10. évfolyamon

A telephely kódja	Képzési típus	Tanulók száma						
		Összesen	SNI tanulók	Mentesült tanulók	BTMN tanulók	HHH tanulók	Jelentésre jogosult tanulók	A jelentésben szereplők
A	4 évfolyamos gimnázium	137	0	0	0	0	137	131
<b>Összesen</b>		<b>137</b>	<b>0</b>	<b>0</b>	<b>0</b>	<b>0</b>	<b>137</b>	<b>131</b>

### A korábbi mérésekben eredménnyel rendelkezőkre vonatkozó létszám adatok

A telephely kódja	Képzési típus	Tanulók száma		A telephelynek van-e az előzetes eredmény alapján becsült várható eredménye?
		Ebben a jelentésben szereplők (előző táblázat utolsó oszlopa)	Ebből a 2008-as mérésben eredménnyel rendelkeznek	
A	4 évfolyamos gimnázium	131	120	Van
<b>Összesen</b>		<b>131</b>	<b>120</b>	

### A Tanulói háttérkérdőívre és a családháttér-indexre vonatkozó létszám adatok

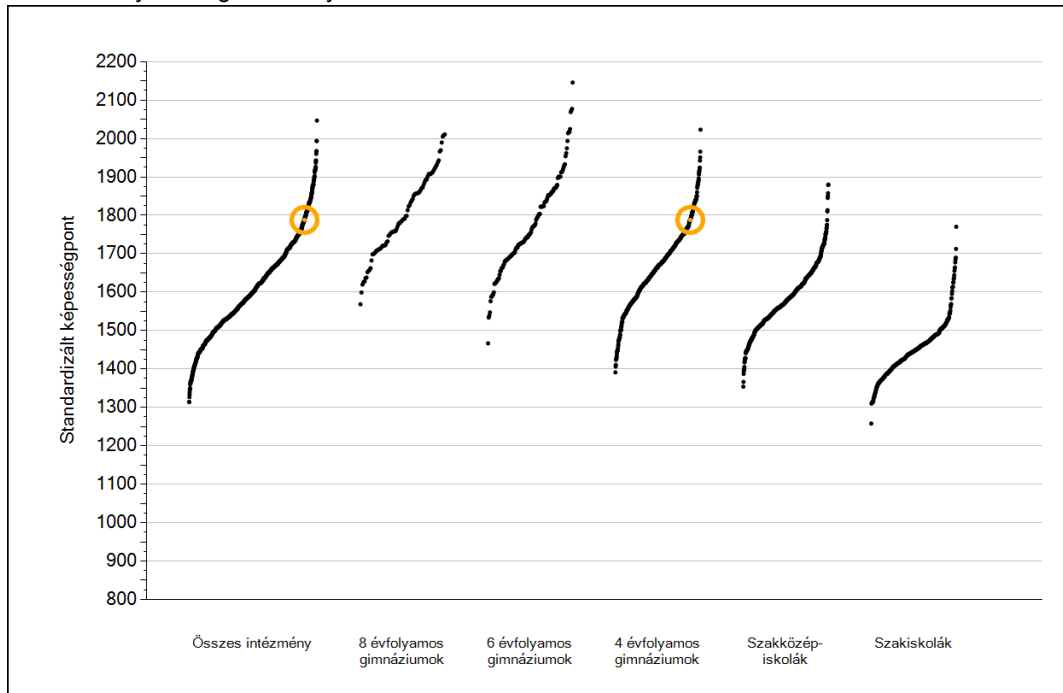
A telephely kódja	Képzési típus	Tanulók száma			A telephelynek van-e CSH-indexe?
		Összesen	Tanulói kérdőívet kitöltötte	Van CSH-indexe	
A	4 évfolyamos gimnázium	137	130	123	Van
<b>Összesen</b>		<b>137</b>	<b>130</b>	<b>123</b>	



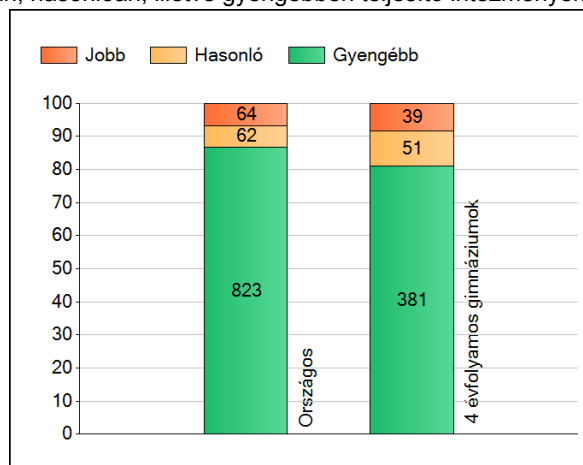
**Matematika**

## 1a Átlageredmények

Az intézmények átlageredményeinek összehasonlítása



A szignifikánsan jobban, hasonlóan, illetve gyengébben teljesítő intézmények száma és aránya (%)



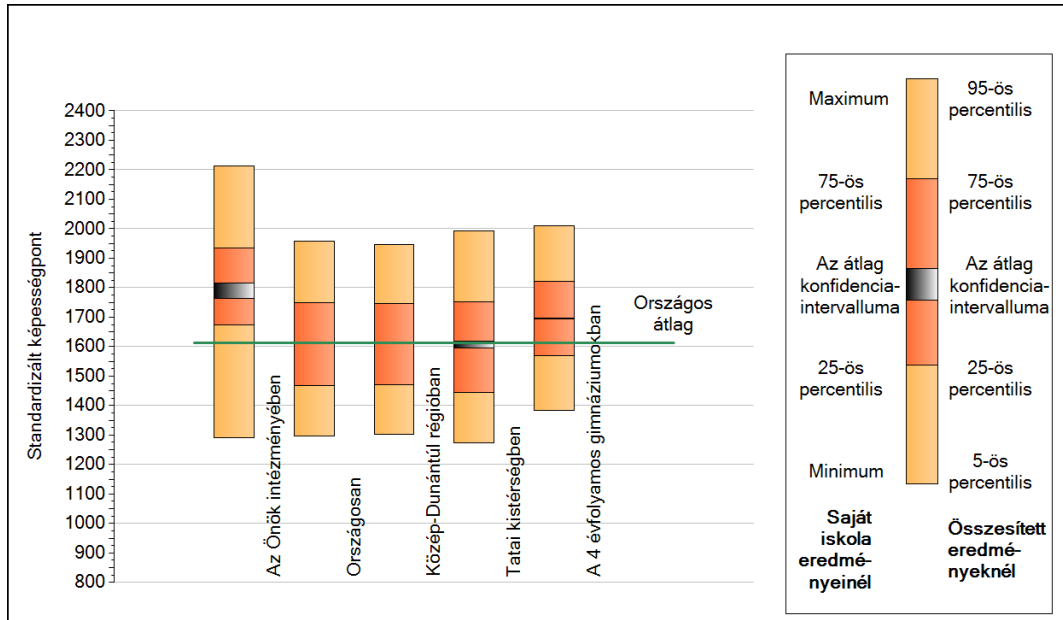
A tanulók átlageredménye és az átlag megbízhatósági tartománya (konfidencia-intervalluma)

<b>Az Önök intézményében</b>	<b>1788 (1764;1815)</b>
Országosan	1613 (1612;1614)
8 évfolyamos gimnáziumokban	1812 (1808;1817)
6 évfolyamos gimnáziumokban	1792 (1788;1795)
4 évfolyamos gimnáziumokban	1696 (1695;1698)
Szakközépiskolákban	1599 (1598;1600)
Szakiskolákban	1446 (1445;1448)

1b

## A képességeloszlás néhány jellemzője

A tanulók képességeloszlása az Önök intézményében és azokban a részpopulációkban, amelyekbe Önök is tartoznak

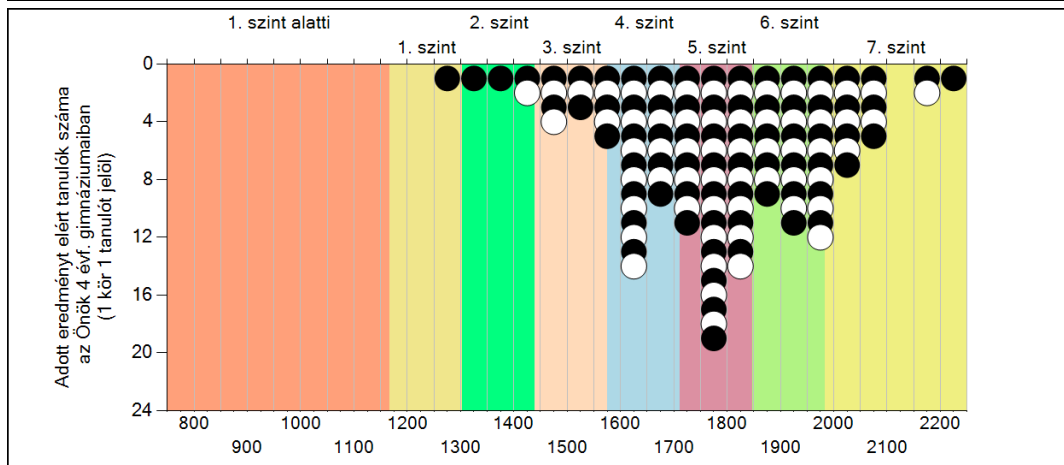
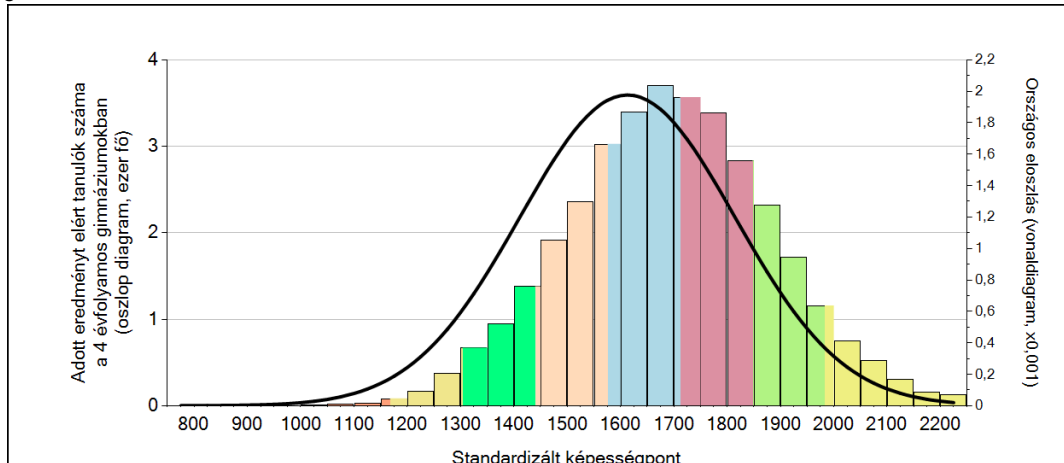


A tanulók képességeloszlása az egyes részpopulációkban

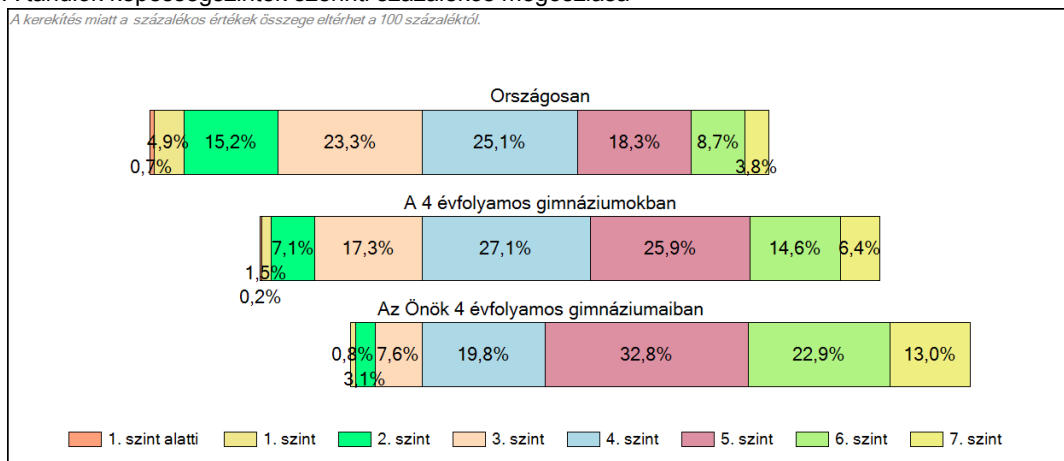
	Min. / 5-ös perc.	25-ös perc.	Átlag	(konf. int.)	75-ös perc.	Max. / 95-ös perc.
<b>Az Önök intézményében</b>	<b>1291</b>	<b>1673</b>	<b>1788</b>	<b>(1764;1815)</b>	<b>1934</b>	<b>2214</b>
Országosan	1296	1468	1613	(1612;1614)	1748	1956
Közép-Dunántúl régióban	1302	1470	1613	(1610;1615)	1747	1945
Tatai kistérségben	1273	1445	1607	(1595;1617)	1753	1991
A 4 évfolyamos gimnáziumokban	1383	1569	1696	(1695;1698)	1823	2010

## 1c Képességeloszlás

Az országos eloszlás, valamint a tanulók eredményei a 4 évfolyamos gimnáziumokban és az Önök 4 évfolyamos gimnáziumaiban

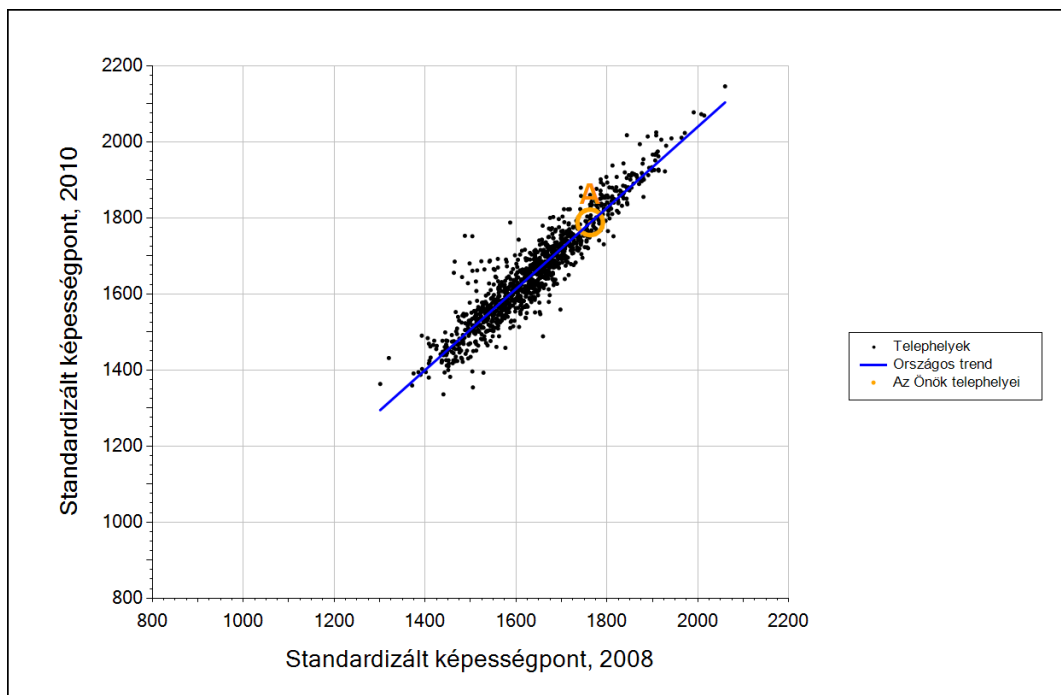


A tanulók képességszintek szerinti százalékos megoszlása



3b

## Átlageredmény a tanulók korábbi eredményének tükrében telephelyenként



Telephelyeik eredménye a regressziós becslés alapján várható eredmény tükrében

A telephely	Telephelyük 2010-es átlageredménye	1788	(1764;1815)
	A telephely tanulóinak 2008-as átlageredménye	1763	(1744;1783)
	Várható eredmény az összes telephelyre illesztett regressziós egyenes alapján	1787	
	(a tényleges eredmény ettől nem különbözik szignifikánsan)		

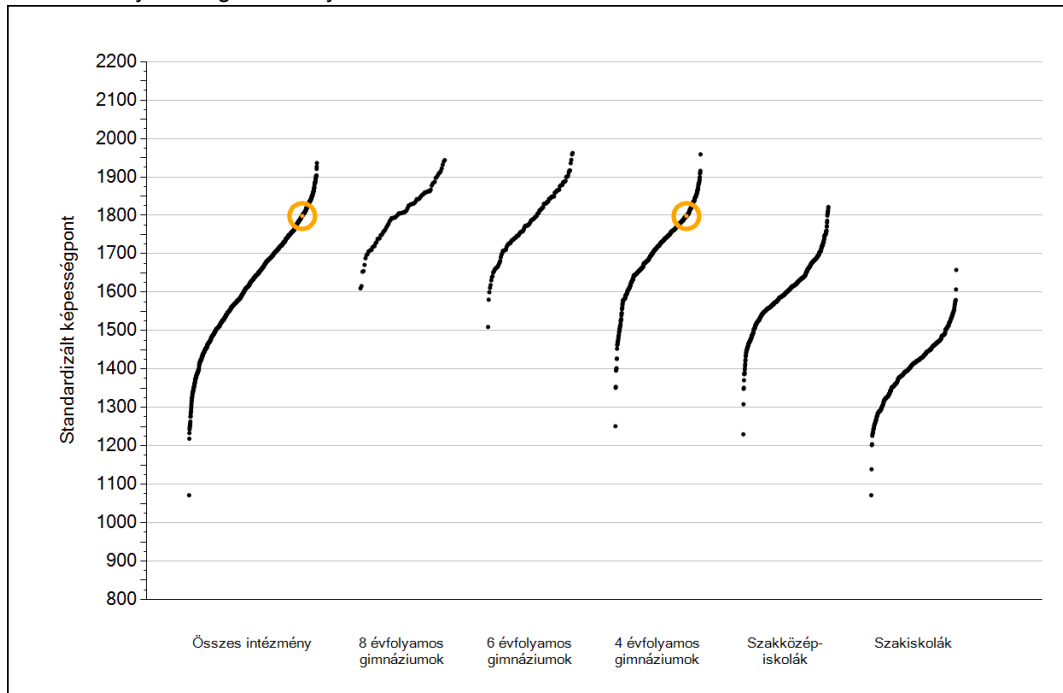


## Szövegértés

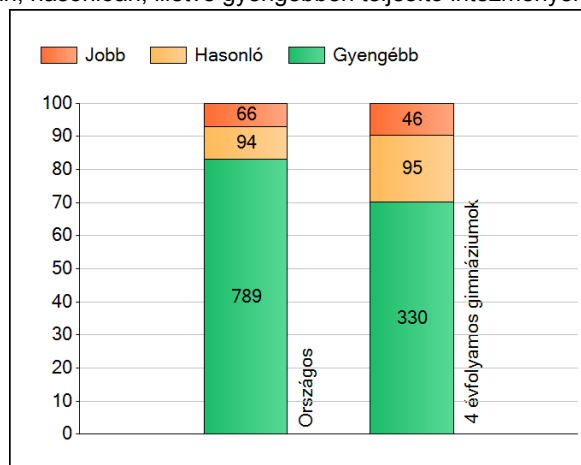


## 1a Átlageredmények

Az intézmények átlageredményeinek összehasonlítása



A szignifikánsan jobban, hasonlóan, illetve gyengébben teljesítő intézmények száma és aránya (%)



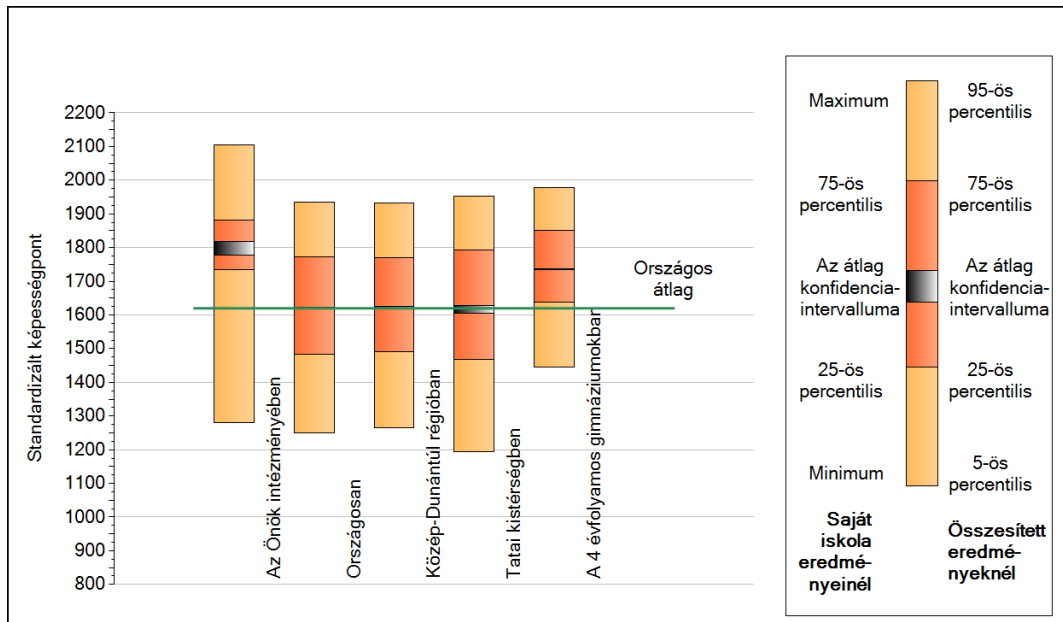
A tanulók átlageredménye és az átlag megbízhatósági tartománya (konfidencia-intervalluma)

<b>Az Önök intézményében</b>	<b>1798 (1777;1819)</b>
Országosan	1620 (1619;1621)
8 évfolyamos gimnáziumokban	1810 (1806;1814)
6 évfolyamos gimnáziumokban	1794 (1791;1797)
4 évfolyamos gimnáziumokban	1735 (1734;1737)
Szakközépiskolákban	1612 (1611;1612)
Szakiskolákban	1399 (1397;1401)

1b

## A képességeloszlás néhány jellemzője

A tanulók képességeloszlása az Önök intézményében és azokban a részpopulációkban, amelyekbe Önök is tartoznak



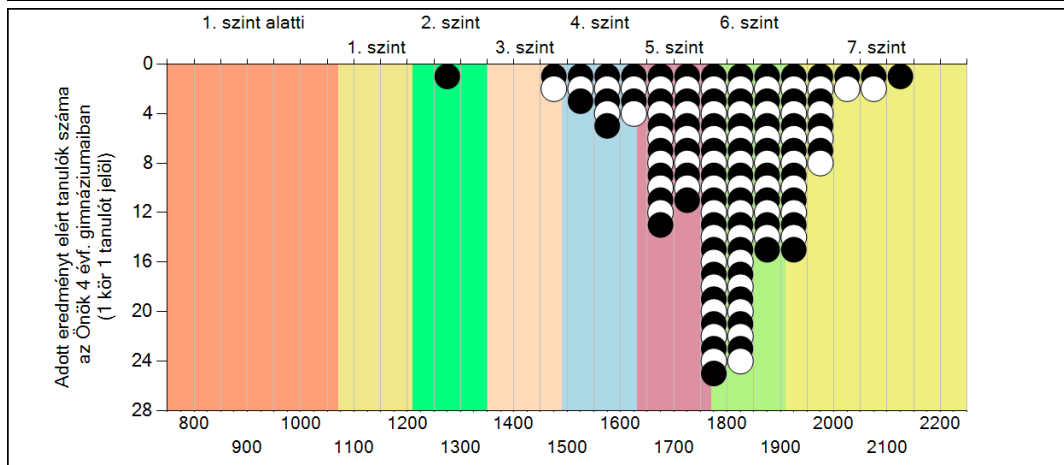
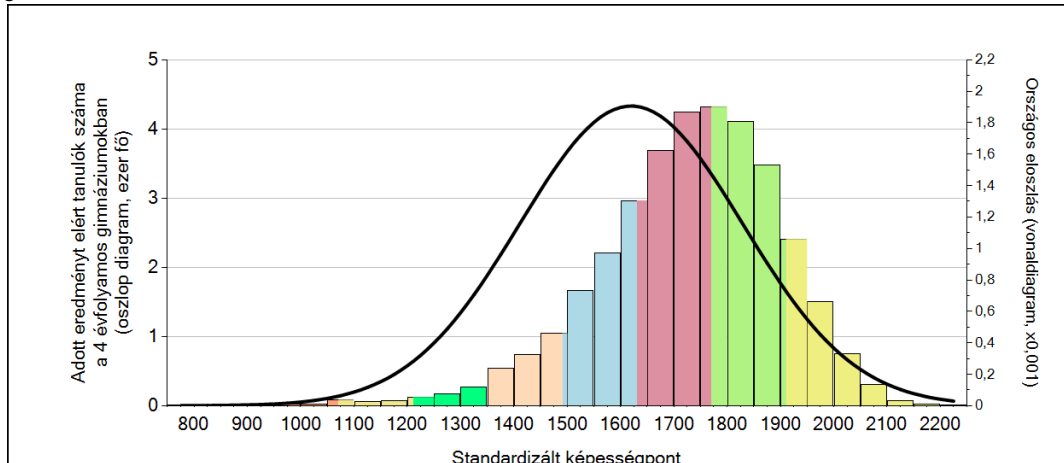
A tanulók képességeloszlása az egyes részpopulációkban

	Min. / 5-ös perc.	25-ös perc.	Átlag	(konf. int.)	75-ös perc.	Max. / 95-ös perc.
<b>Az Önök intézményében</b>	<b>1280</b>	<b>1733</b>	<b>1798</b>	<b>(1777;1819)</b>	<b>1882</b>	<b>2106</b>
Országosan	1250	1484	1620	(1619;1621)	1773	1935
Közép-Dunántúli régióban	1264	1490	1622	(1620;1624)	1770	1931
Tatai kistérségben	1193	1468	1618	(1605;1628)	1793	1953
A 4 évfolyamos gimnáziumokban	1446	1637	1735	(1734;1737)	1850	1979

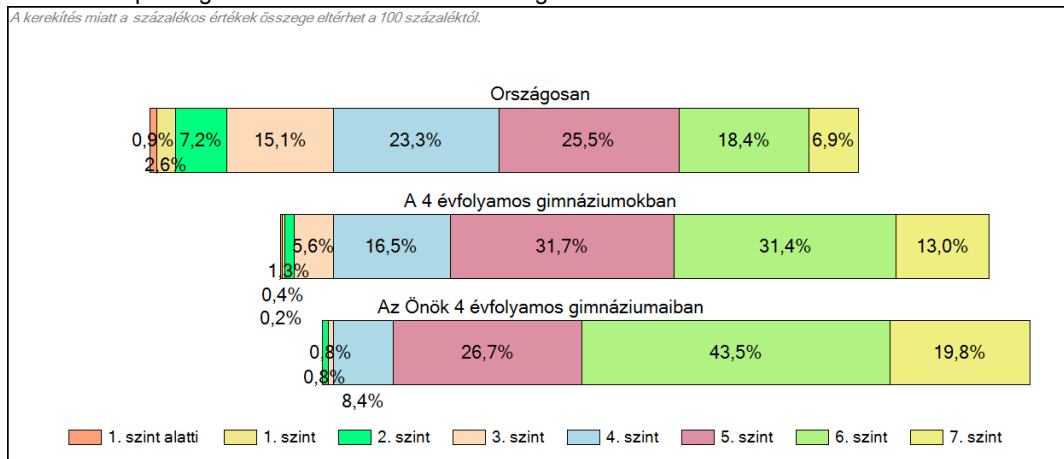
Szövegtetés

## 1c Képességeloszlás

Az országos eloszlás, valamint a tanulók eredményei a 4 évfolyamos gimnáziumokban és az Önök 4 évfolyamos gimnáziumaiban

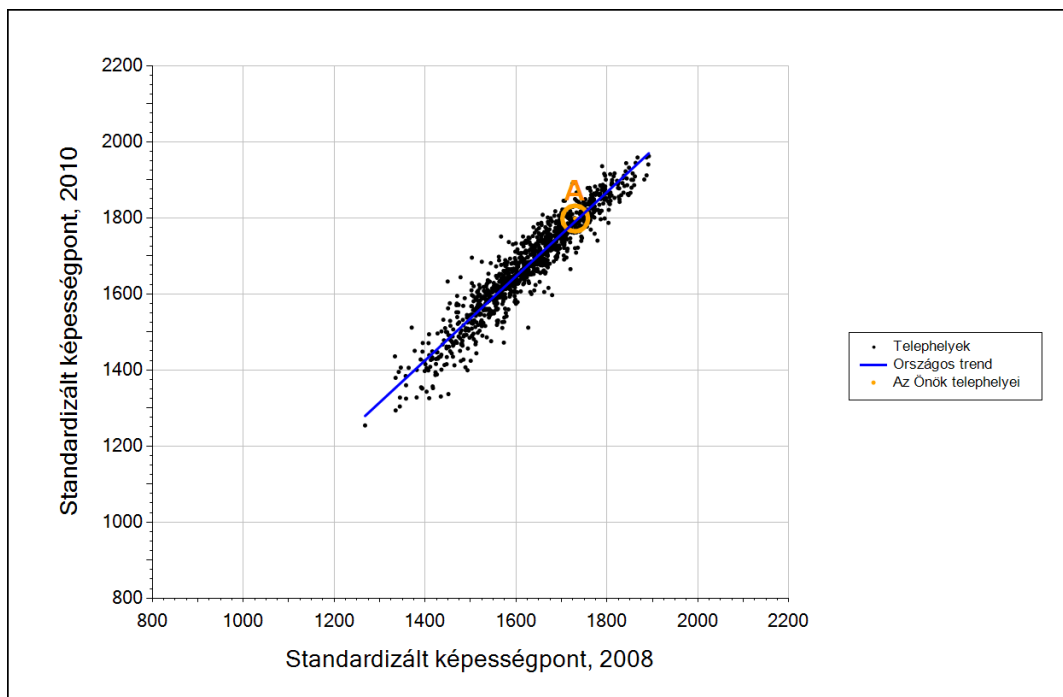


A tanulók képességszintek szerinti százalékos megoszlása



3b

## Átlageredmény a tanulók korábbi eredményének tükrében telephelyenként



Telephelyeik eredménye a regressziós becslés alapján várható eredmény tükrében

A telephely	Telephelyük 2010-es átlageredménye	1798	(1777;1819)
	A telephely tanulóinak 2008-as átlageredménye	1730	(1709;1751)
	Várható eredmény az összes telephelyre illesztett regressziós egyenes alapján	1790	
	(a tényleges eredmény ettől nem különbözik szignifikánsan)		

Szövegértés