



FIT-jelentés :: 2010

Telephelyi jelentés

10. évfolyam :: 4 évfolyamos gimnázium

Eötvös József Gimnázium és Kollégium

2890 Tata, Tanoda tér 5.

OM azonosító: 201173

Telephely kódja: 001

Figyelem!

A 2010. évi Országos kompetenciaméréstől kezdődően a szövegértés, illetve a matematika területén **új, évfolyamfüggetlen skálát** vezetünk be, amelyen összehasonlítható módon ábrázolható a 6., a 8. és a 10. évfolyamos tanulók szövegértés, illetve matematika eredménye. Ebben a jelentésben már ezek az új skálák szerepelnek. Az új skálákon - 2008-ig visszamenőleg - a korábbi mérések eredményeit is megjelenítettük.

A mérési azonosító 2008-as bevezetése lehetővé teszi, hogy a 2010. évi méréstől kezdődően a tanulók fejlődése egyénileg követhető legyen. Ezért a 2010. évi jelentések már **a tanulók fejlődését bemutató ábrákat** is tartalmaznak.

A jelentés régi és új ábráinak részletes ismertetése megtalálható a <http://ohkir.gov.hu/okmfit/> oldal *Segítség* menüpontja alatt, Útmutatók a 2010. évi jelentések ábráinak értelmezéséhez címszóval. Kérjük, annak érdekében, hogy az ábrázolt adatokból helyes következtetéseket tudjon levonni, figyelmesen olvassa el az útmutatók vonatkozó részeit.



Létszám adatok

A telephely létszámadatai a 4 évfolyamos gimnáziumi képzéstípusban a 10. évfolyamon

Osztály neve	Tanulók száma						
	Összesen	SNI tanulók	Mentesült tanulók	BTMN tanulók	HHH tanulók	Jelentésre jogosult tanulók	A jelentésben szereplők
A	34	0	0	0	0	34	32
B	35	0	0	0	0	35	34
C	35	0	0	0	0	35	33
D	33	0	0	0	0	33	32
Összesen	137	0	0	0	0	137	131

A korábbi mérésekben eredménnyel rendelkezőkre vonatkozó létszám adatok

Osztály neve	Tanulók száma	
	Ebben a jelentésben szereplők (előző táblázat utolsó oszlopa)	Ebből a 2008-as mérésben eredménnyel rendelkeznek
A	32	30
B	34	31
C	33	31
D	32	28
Összesen	131	120

A Tanulói háttérkérdőívre és a családháttér-indexre vonatkozó létszám adatok

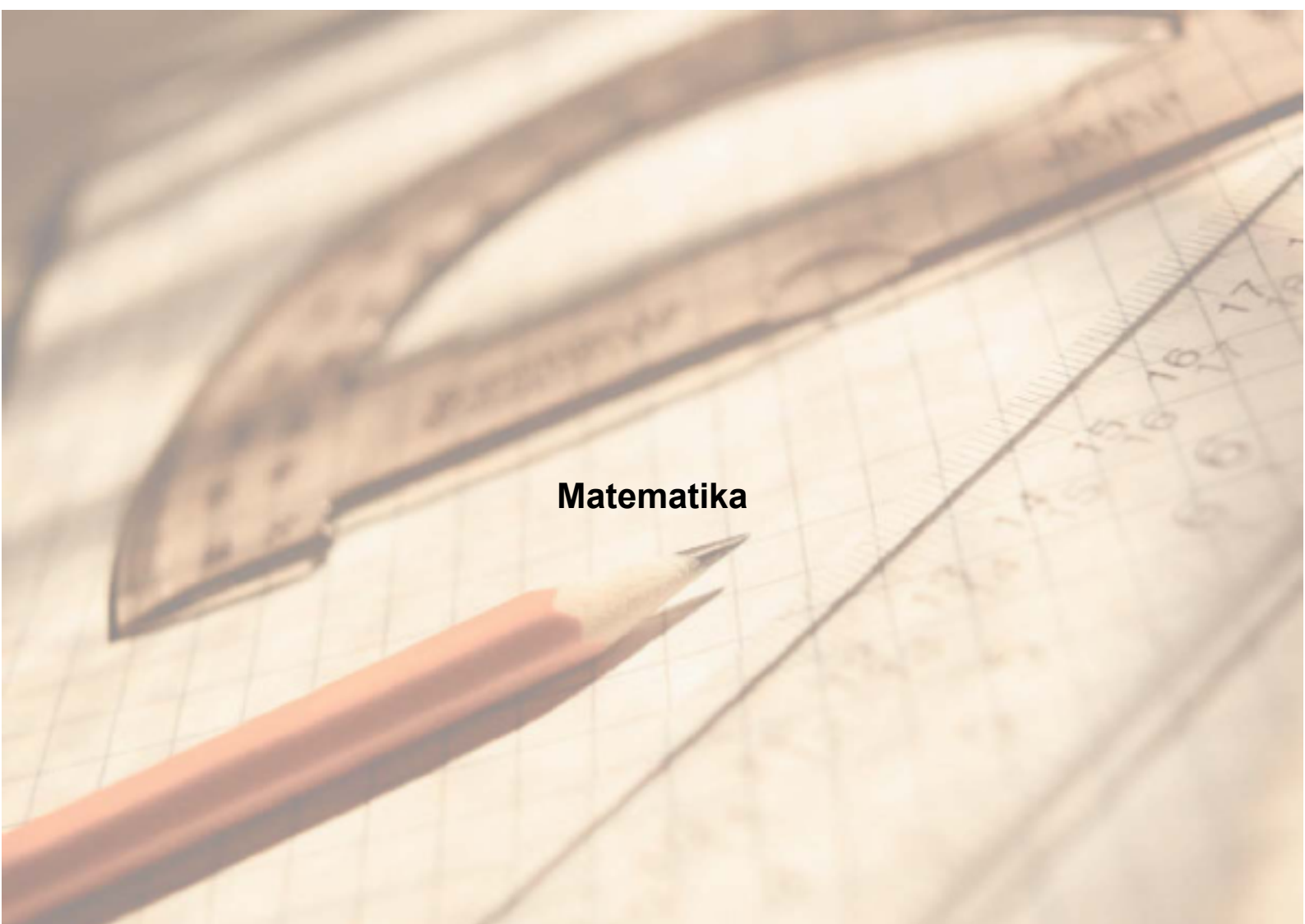
Osztály neve	Tanulók száma		
	Összesen	Tanulói kérdőívet kitöltötte	Van CSH-indexe
A	34	31	30
B	35	34	33
C	35	33	28
D	33	32	32
Összesen	137	130	123

A sajátos nevelési igényű vagy problémákkal küzdő tanulók adatai

Sajátos nevelési igény típusa	Tanulók száma	
	SNI/BTMN tanulók	Mentesültek a teszt megírása alól
Testi, érzékszervi vagy beszéd fogyatékos tanulók	0	0
Enyhe vagy középsúlyos értelmi fogyatékos vagy autista tanulók	0	0
A megismerő funkciók vagy a viselkedés fejlődésének (organikus okra visszavezethető vagy vissza nem vezethető) tartós és súlyos rendellenességével küzdő tanulók	0	0
Beilleszkedési, tanulási vagy magatartási nehézségekkel küzdő tanulók	0	0
Összesen	0	0

A mentesülő tanulók adatai

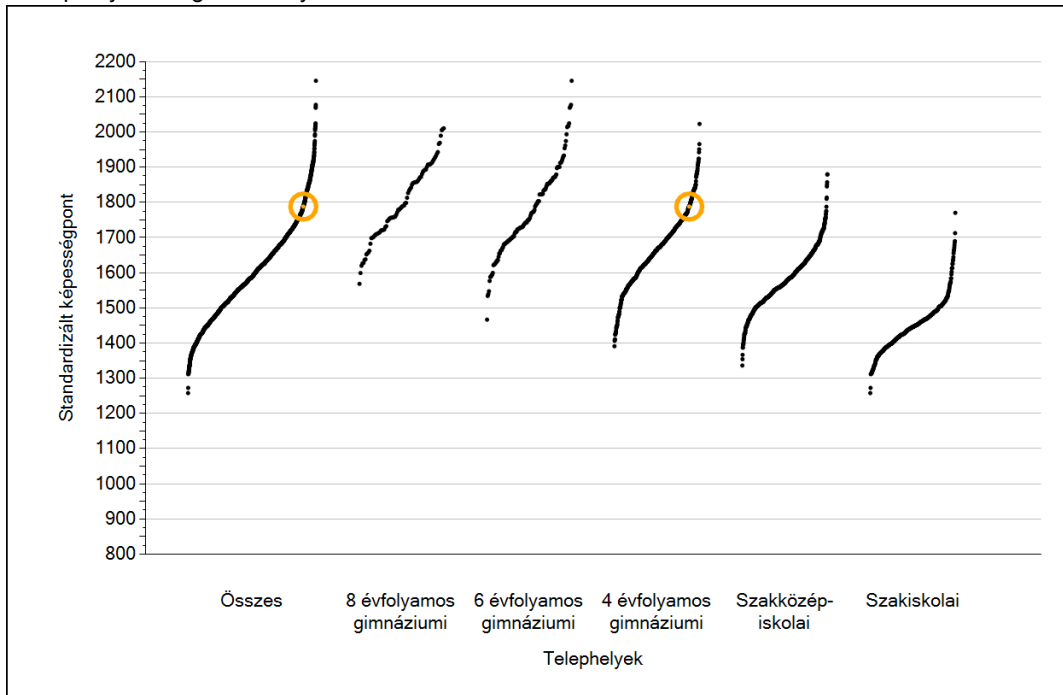
A mentesség oka	Tanulók száma
SNI tanuló	0
Ideiglenes sérülés miatt mentesített tanuló	0
Nyelvi szempontból mentesíthető tanuló	0
Összesen	0



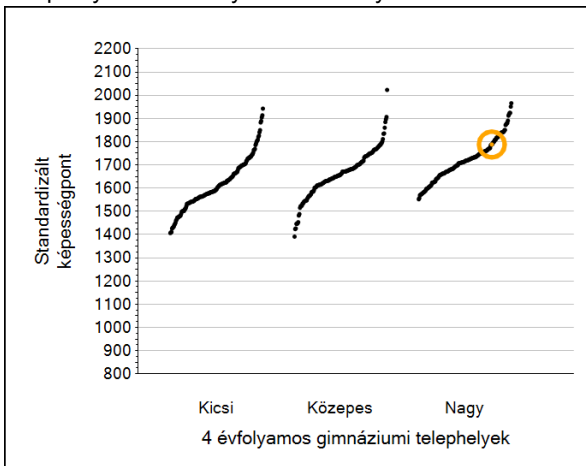
Matematika

1a Átlageredmények

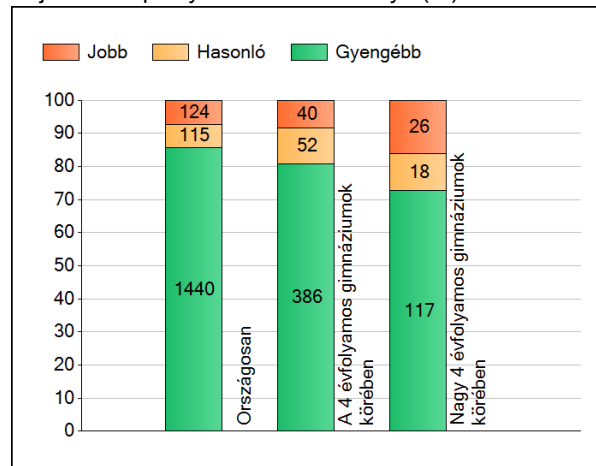
A telephelyek átlageredményeinek összehasonlítása



Az Önök eredményei a 4 évfolyamos gimnáziumi telephelyek eredményeihez viszonyítva



A szignifikánsan jobban, hasonlóan, illetve gyengébben teljesítő telephelyek száma és aránya (%)

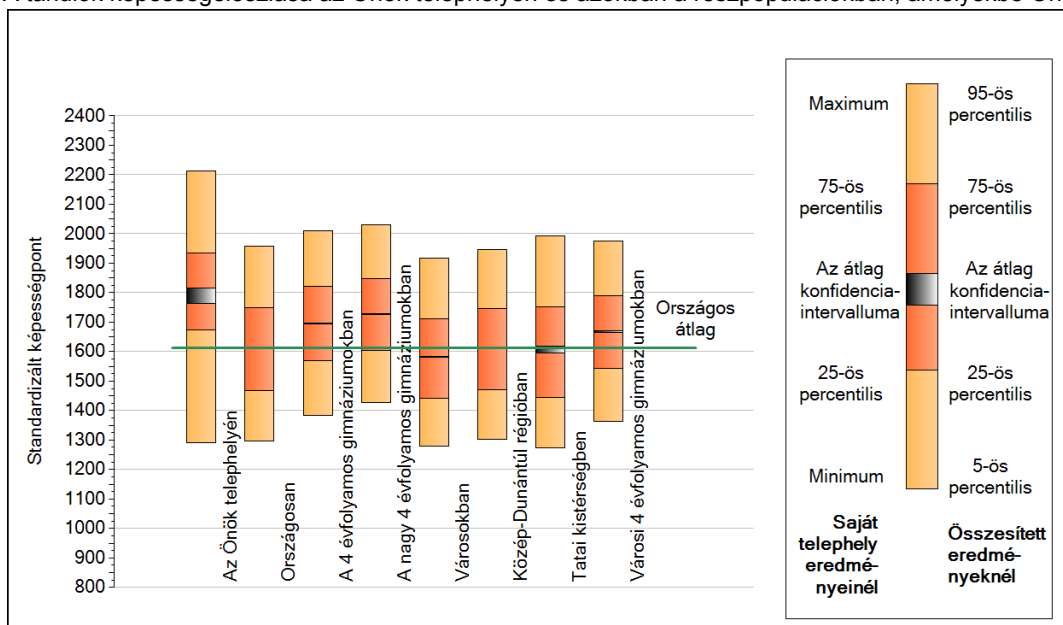


A tanulók átlageredménye és az átlag megbízhatósági tartománya (konfidencia-intervalluma)

Az Önök telephelyén	1788 (1764;1815)	
Országosan	1613 (1612;1614)	
8 évfolyamos gimnáziumokban	1812 (1808;1817)	
6 évfolyamos gimnáziumokban	1792 (1788;1795)	
4 évfolyamos gimnáziumokban	1696 (1695;1698)	Kis 4 évf. gimn. 1621 (1617;1625)
Szakközépiskolákban	1599 (1598;1600)	Közepes 4 évf. gimn. 1666 (1663;1668)
Szakiskolákban	1446 (1445;1448)	Nagy 4 évf. gimn. 1727 (1725;1728)

1b A képességeloszlás néhány jellemzője

A tanulók képességeloszlása az Önök telephelyén és azokban a részpopulációkban, amelyekbe Önök is tartoznak

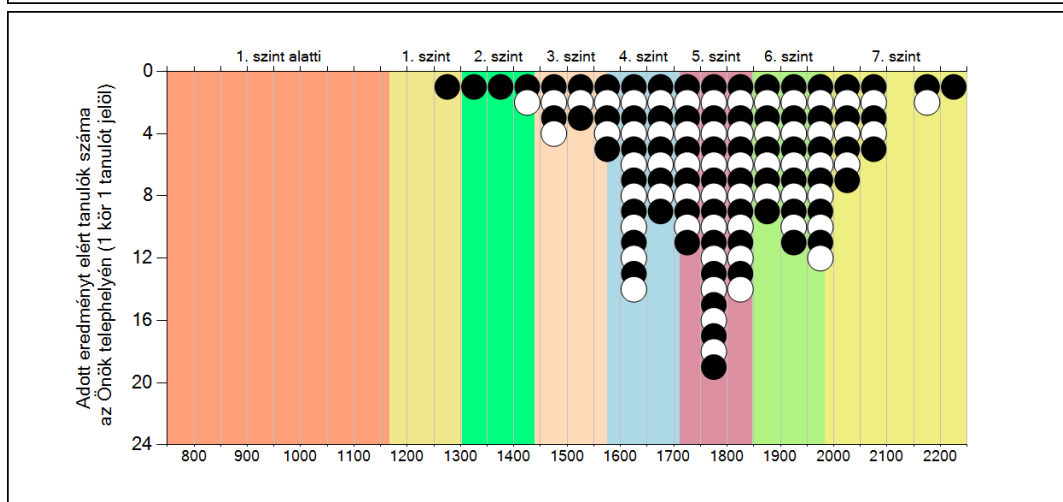
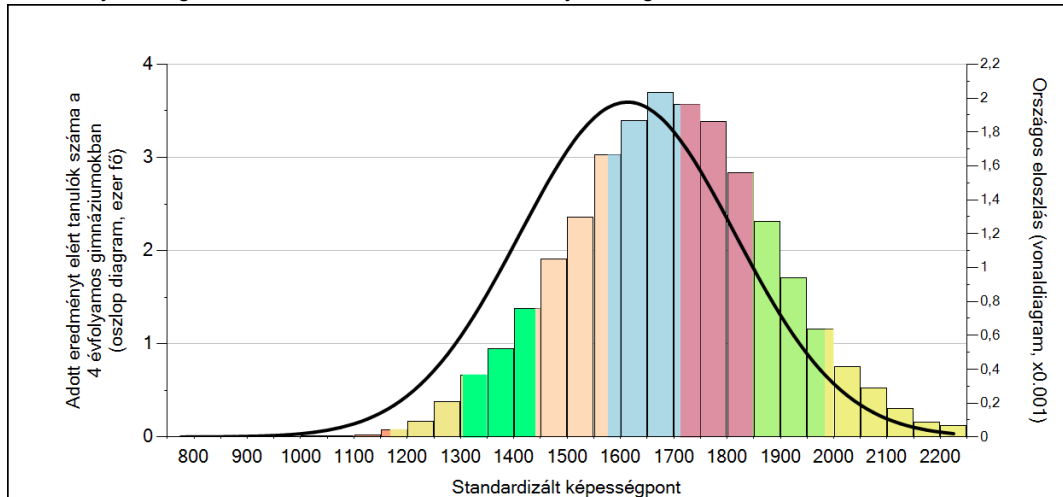


A tanulók képességeloszlása az egyes részpopulációkban

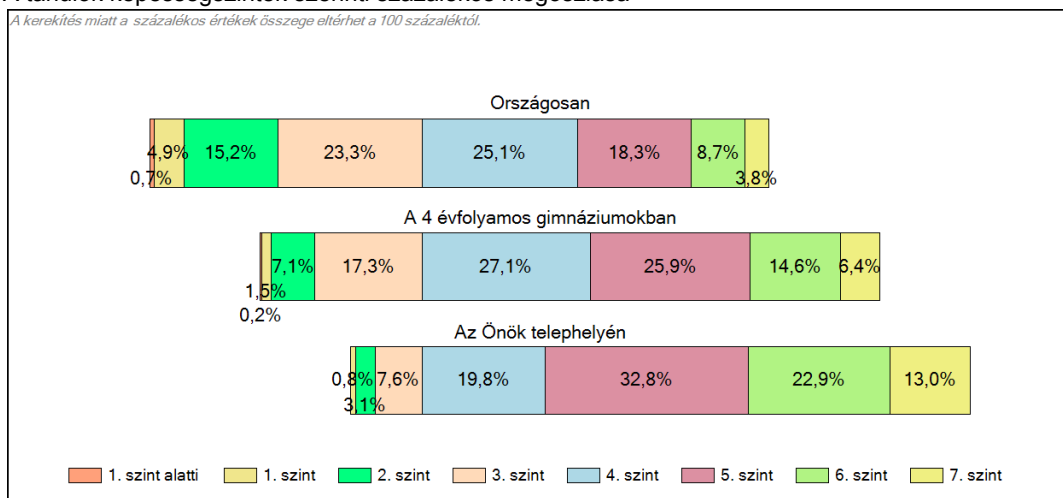
	Min. / 5-ös perc.	25-ös perc.	Átlag (konf. int.)	75-ös perc.	Max. / 95-ös perc.
Az Önök telephelyén	1291	1673	1788 (1764;1815)	1934	2214
Országosan	1296	1468	1613 (1612;1614)	1748	1956
A 4 évfolyamos gimnáziumokban	1383	1569	1696 (1695;1698)	1823	2010
A nagy 4 évfolyamos gimnáziumokban	1427	1604	1727 (1725;1728)	1849	2031
Városokban	1280	1441	1582 (1581;1583)	1712	1916
Közép-Dunántúl régióban	1302	1470	1613 (1610;1615)	1747	1945
Tatai kistérségben	1273	1445	1607 (1595;1617)	1753	1991

1c Képességeloszlás

Az országos eloszlás, valamint a tanulók eredményei a 4 évfolyamos gimnáziumokban és az Önök 4 évfolyamos gimnáziumában



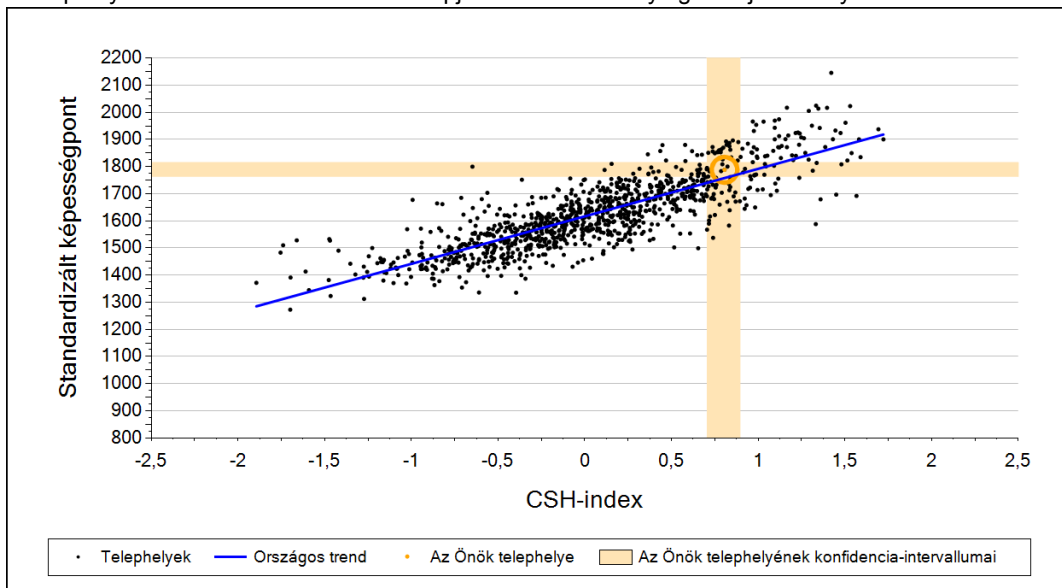
A tanulók képességszintek szerinti százalékos megoszlása



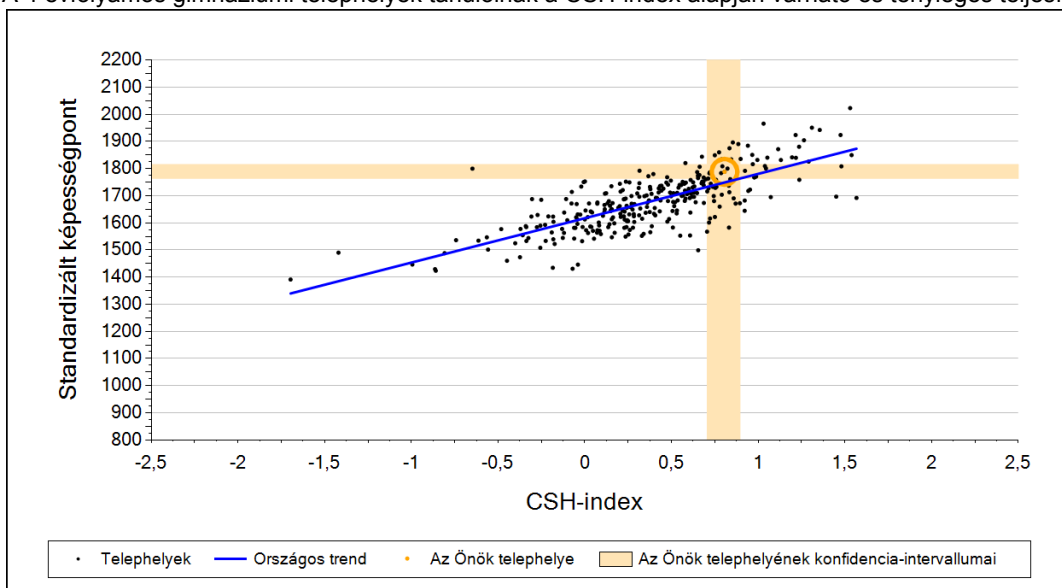
2a

Átlageredmény a CSH-index tükrében*

A telephelyek tanulóinak a CSH-index alapján várható és tényleges teljesítménye



A 4 évfolyamos gimnáziumi telephelyek tanulóinak a CSH-index alapján várható és tényleges teljesítménye



Telephelyeik eredménye a regressziós becslés alapján várható eredmény tükrében

Telephelyük tényleges eredménye	1788	(1764;1815)
Várható eredmény az összes telephelyre illesztett regressziós egyenes alapján	1758	(a tényleges eredmény ennél szignifikánsan jobb)
Várható eredmény a 4 évfolyamos gimnáziumi telephelyekre illesztett regressziós egyenes alapján	1749	(a tényleges eredmény ennél szignifikánsan jobb)

A CSH-index átlagértéke és az átlag megbízhatósági tartománya

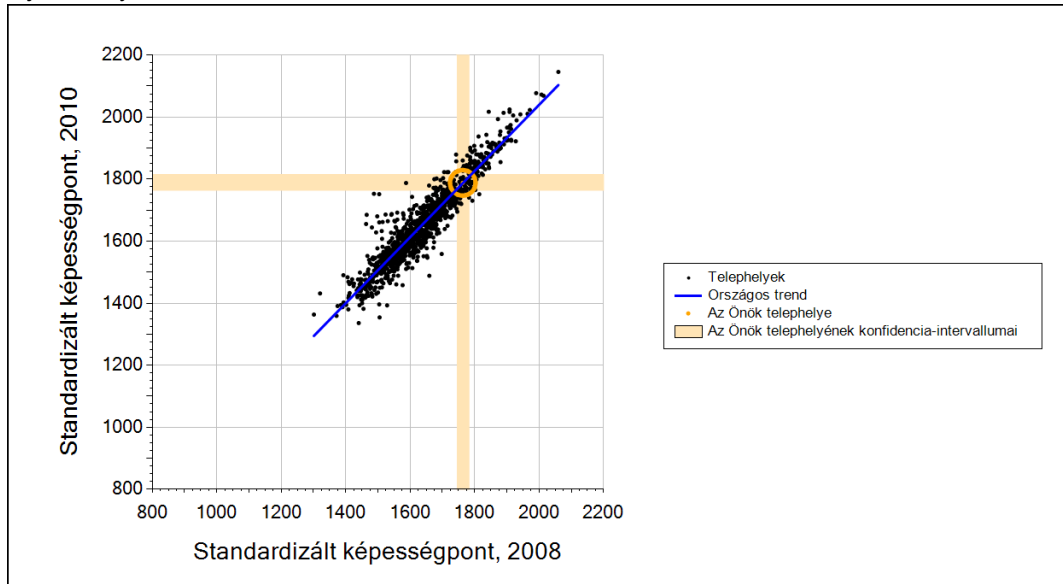
Az Önök telephelyén	0,806	(0,702;0,895)
Országosan	0,000	(-0,004;0,005)
4 évfolyamos gimnáziumokban	0,470	(0,462;0,476)

* Csak azok a telephelyek szerepelnek az ábrákon, amelyeken legalább a diákok kétharmadára kiszámítható a CSH-index, és a CSH-indexszel rendelkező diákok átlaga beleesik az összes diák képességátlagának konfidencia-intervallumába mindkét felmért terület esetében.

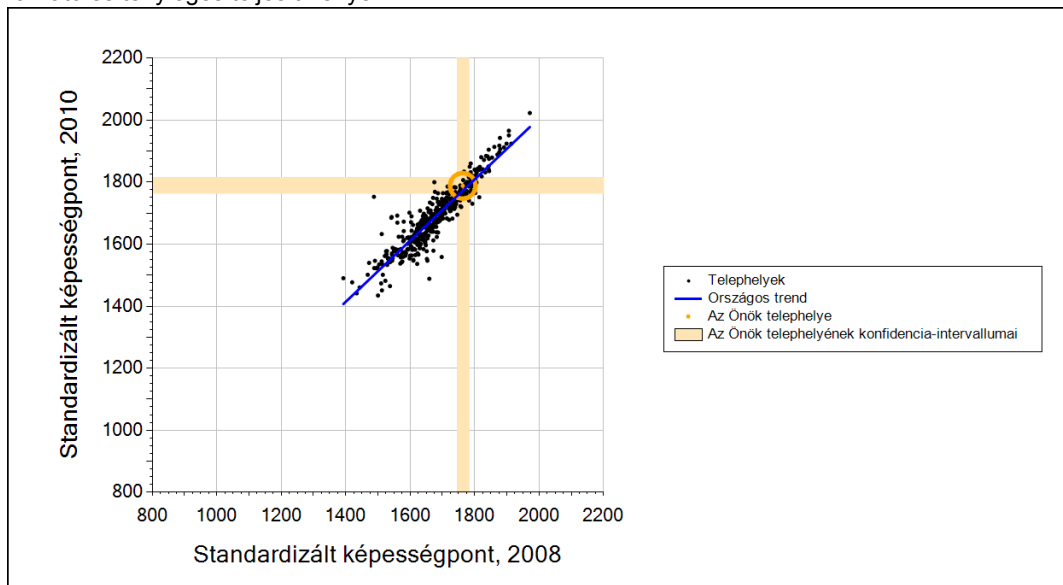
2b

Átlageredmény a tanulók korábbi eredményének tükrében*

A telephely tanulóinak a két évvel korábbi mérésben elért átlageredményük alapján várható és tényleges teljesítménye



A 4 évfolyamos gimnáziumi telephelyek tanulóinak a két évvel korábbi mérésben elért átlageredményük alapján várható és tényleges teljesítménye



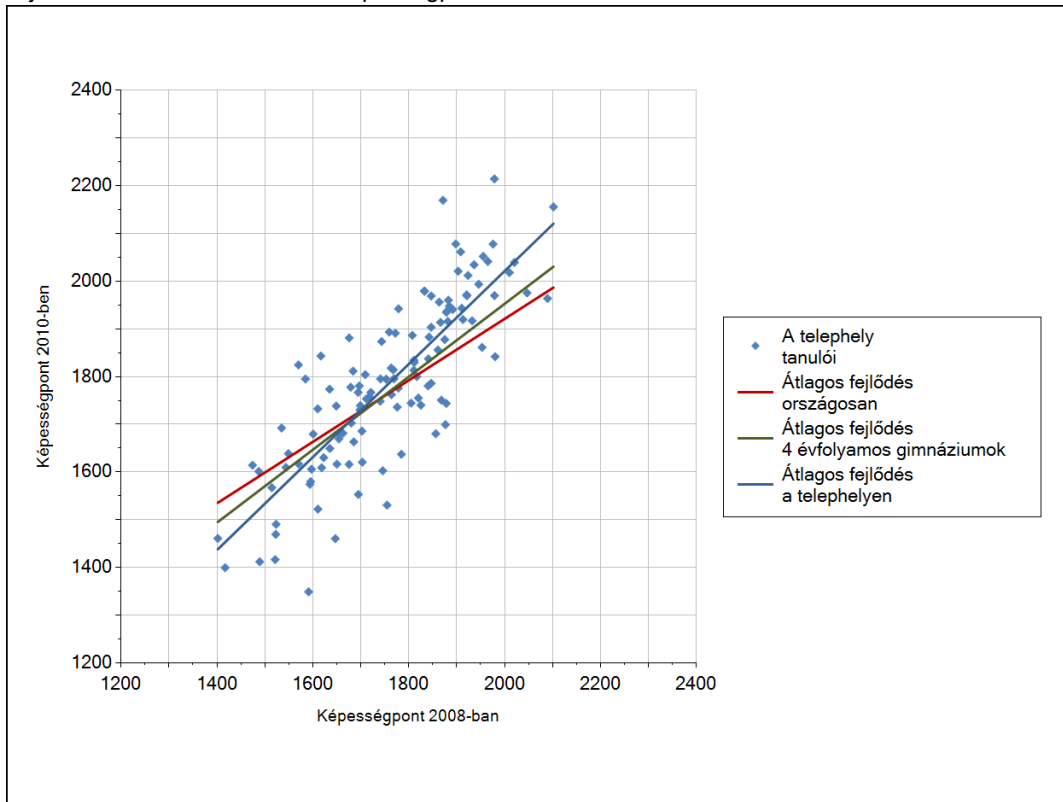
Telephelyeik eredménye a regressziós becslés alapján várható eredmény tükrében

Telephelyük 2010-es eredménye	1788	(1764;1815)
Telephelyük tanulóinak 2008-as átlageredménye	1763	(1744;1783)
Várható eredmény az összes telephelyre illesztett regressziós egyenes alapján	1787	(a tényleges eredmény ettől nem különbözik szignifikánsan)
Várható eredmény a 4 évfolyamos gimnáziumi telephelyekre illesztett regressziós egyenes alapján	1772	(a tényleges eredmény ettől nem különbözik szignifikánsan)

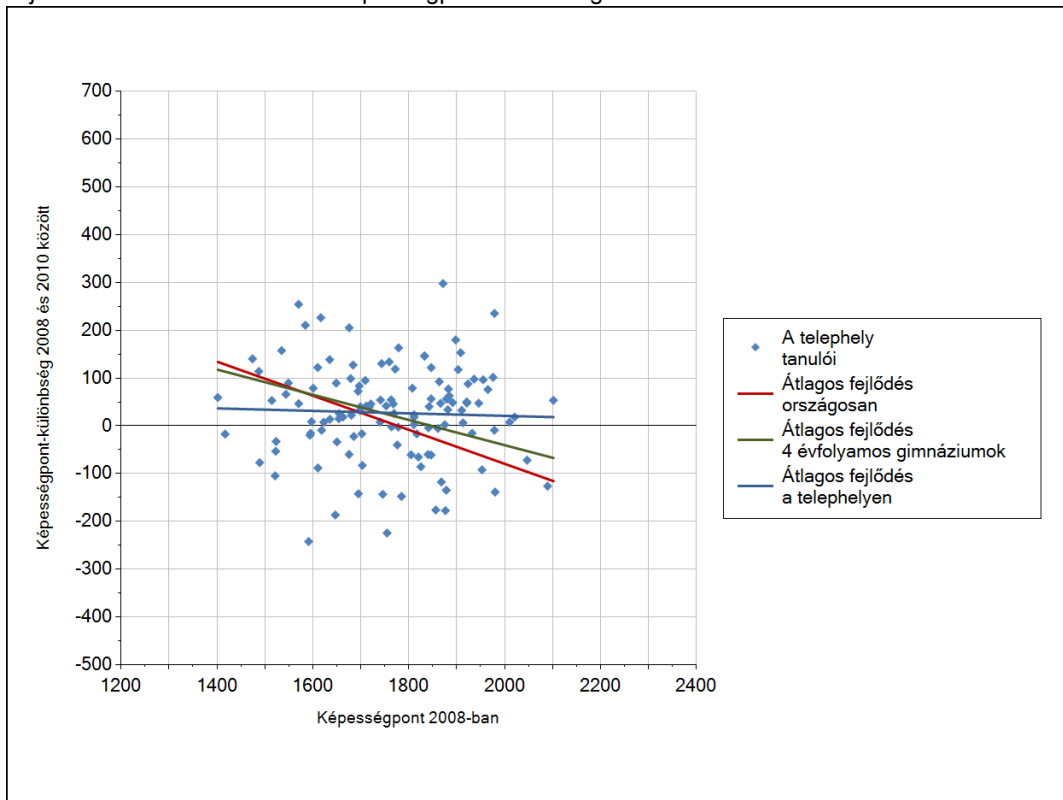
* Csak azok a telephelyek szerepelnek az ábrán, amelyek esetében legalább a tanulók kétharmada és legalább tíz tanuló megírta a két évvel korábbi mérést, és amelyeken a korábbi eredménnyel rendelkező diákok e mérésbeli átlaga beleesik az összes diák e mérésben elért képességátlagának konfidencia-intervallumába mindkét területen.

3a A tanulók fejlődése a telephelyen

Fejlődés 2008 és 2010 között - képességpontok



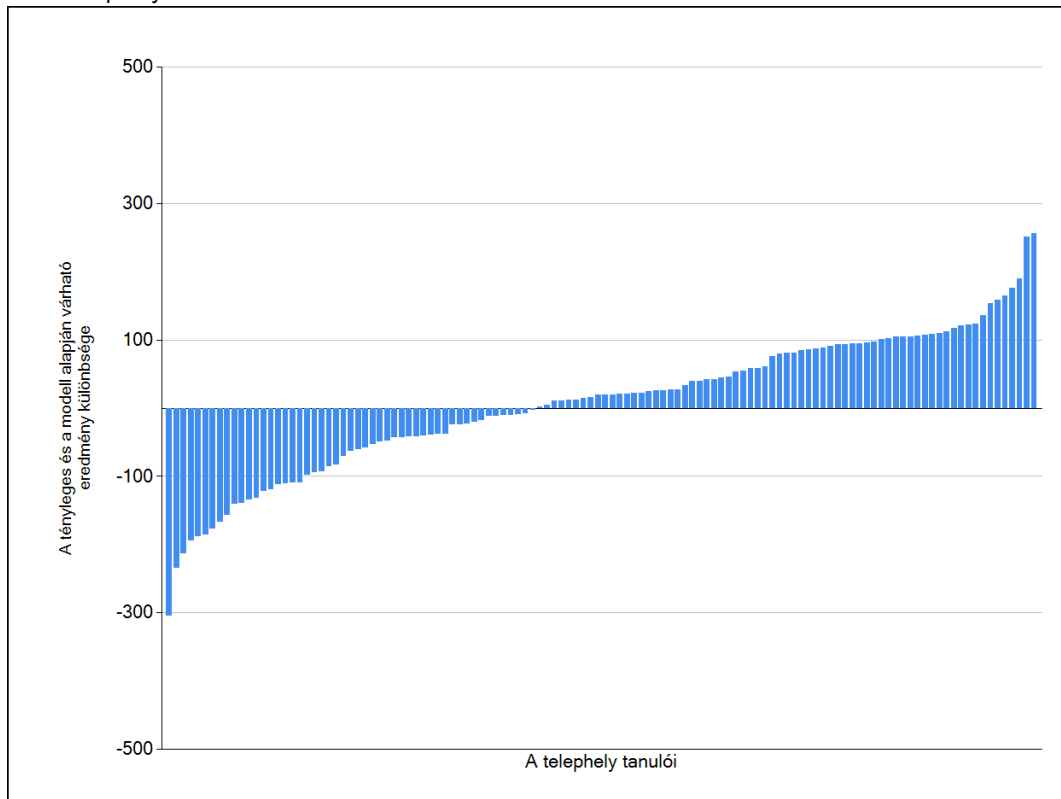
Fejlődés 2008 és 2010 között - képességpont-különbségek



3b

A tanulók egyéni fejlődése a komplex fejlődési modell alapján*

A tanulók tényleges eredménye és a komplex modell alapján becsült, várható eredménye közötti különbségek az Önök telephelyén*

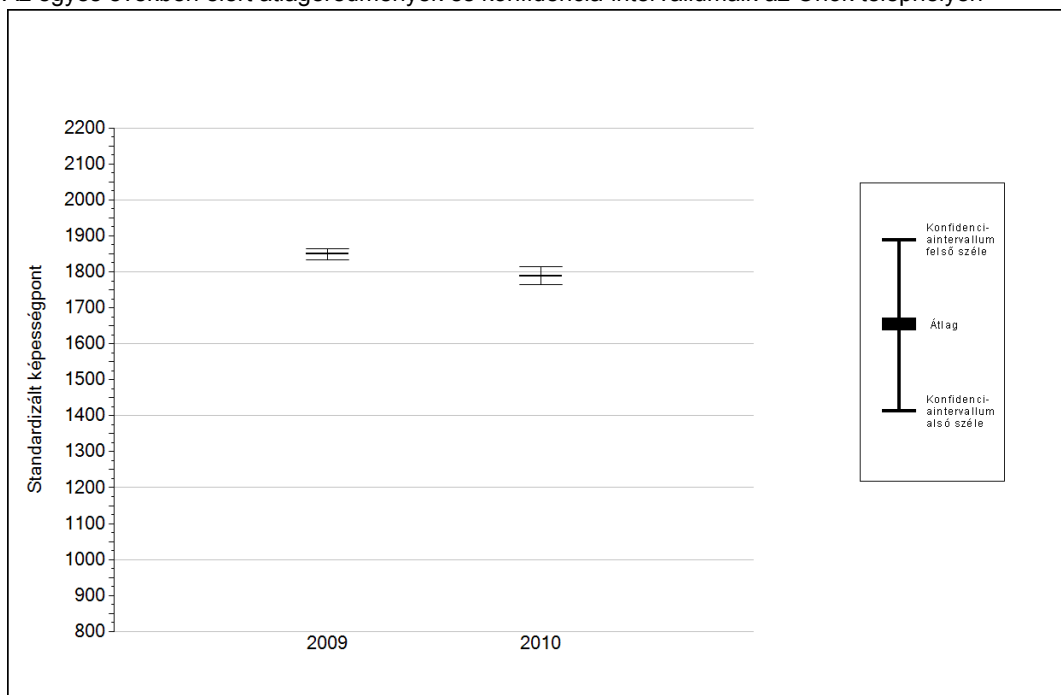


* A komplex fejlődési modellben a tanulók becsült, várható eredményének meghatározásakor a tanuló korábbi eredményei mellett a fejlődést befolyásoló egyéb tényezőket is figyelembe veszünk. Ilyenek pl. a szociális, gazdasági és kulturális háttérét mérő jellemzők, a tanuló neme, az osztály és a telephely tanulójának két évvel korábbi átlageredménye, valamint a telephely alapvető jellemzői, mint a képzési forma és a település típusa. A becsült érték tehát azt jelképezi, hogy a hasonló családi háttérű, ugyanolyan nemű tanulók, akiknek két évvel korábbi eredménye hasonló volt, emellett 2010-ben hasonló osztályba és telephelyre jártak, átlagosan milyen eredményt értek el a 2010. évi felmérésben. A modellről bővebben a z Útmutató a telephelyi jelentés ábráinak értelmezéséhez dokumentumban olvashatnak.

4a

Az átlageredmény alakulása a 10. évfolyamon

Az egyes években elért átlageredmények és konfidencia-intervallumaik az Önök telephelyén



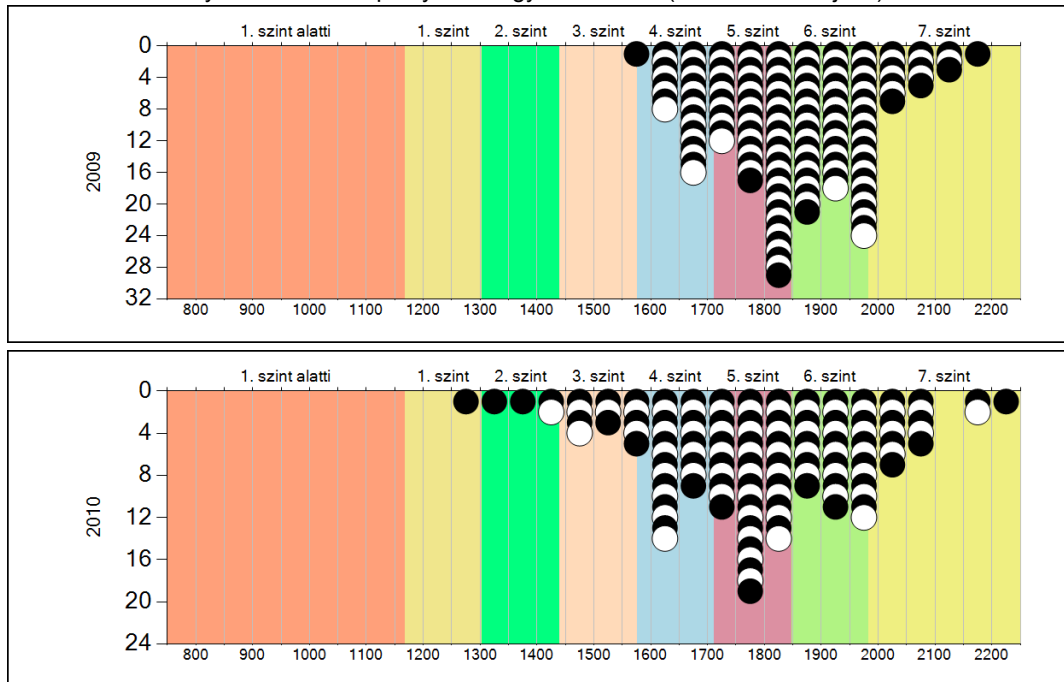
Év	Átlag (konf. int.)	A 2010. évi eredmény és a korábbi évek eredményei közötti különbség (konf.int.)
2010	1788 (1764;1815)	-
2009	1849 (1833;1864) ↓	-61 (-89;-33)

- ↑ A 2010. évi eredmény szignifikánsan magasabb
- Nincs szignifikáns változás a 2010. évi eredményekben
- ↓ A 2010. évi eredmény szignifikánsan alacsonyabb

4b

A képességeloszlás alakulása a 10. évfolyamon

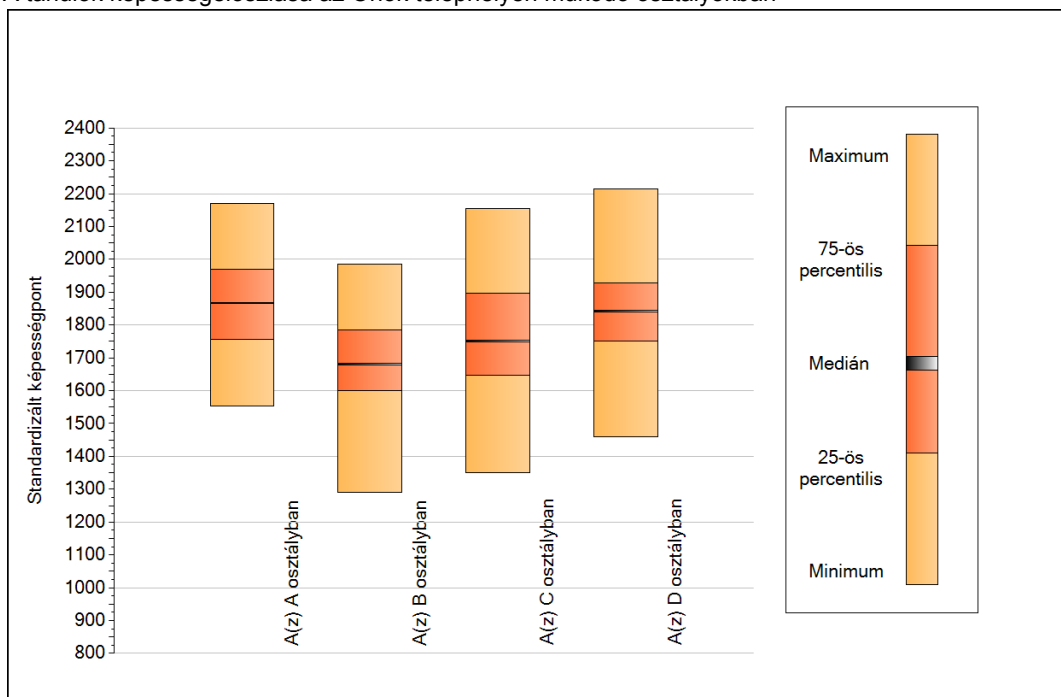
A tanulók eredményei az Önök telephelyén az egyes években (1 kör 1 tanulót jelöl)



5a

A képességeloszlás néhány jellemzője osztályonként

A tanulók képességeloszlása az Önök telephelyén működő osztályokban



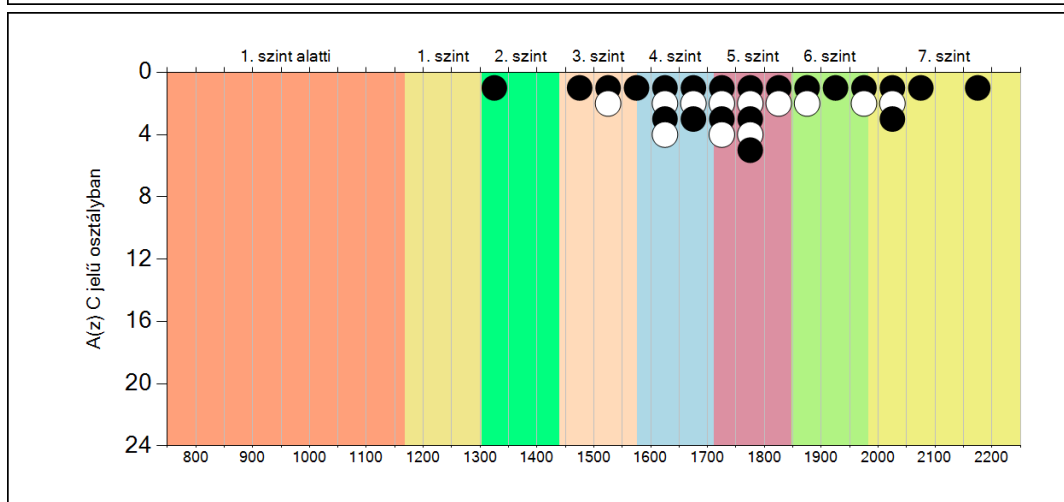
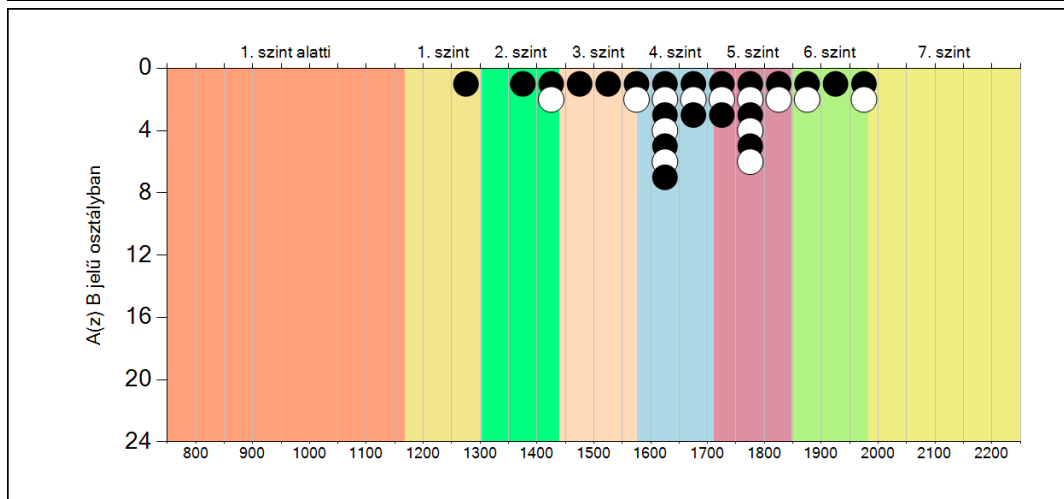
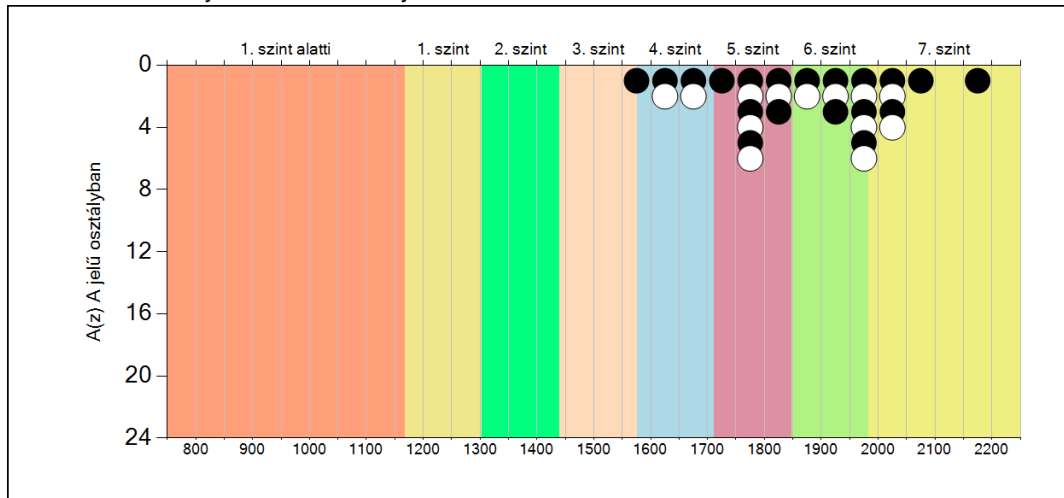
A tanulók képességeloszlása az Önök osztályaiban

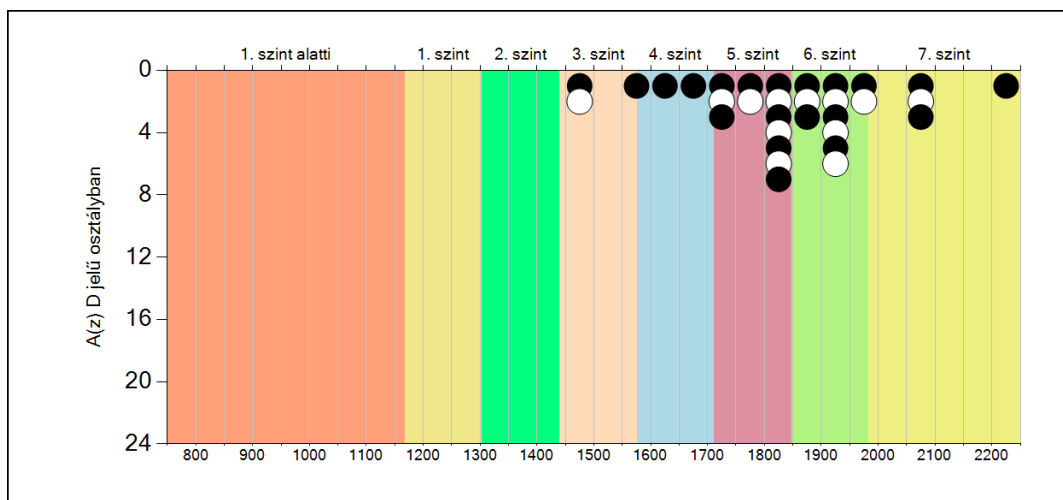
	Minimum	25 percent.	Medián	75 percent.	Maximum
A(z) A osztályban	1553	1756	1867	1969	2169
A(z) B osztályban	1291	1601	1681	1786	1986
A(z) C osztályban	1349	1646	1751	1896	2155
A(z) D osztályban	1461	1751	1842	1927	2214

5b

A képességeloszlás osztályonként

A tanulók eredményei az Önök osztályaiban



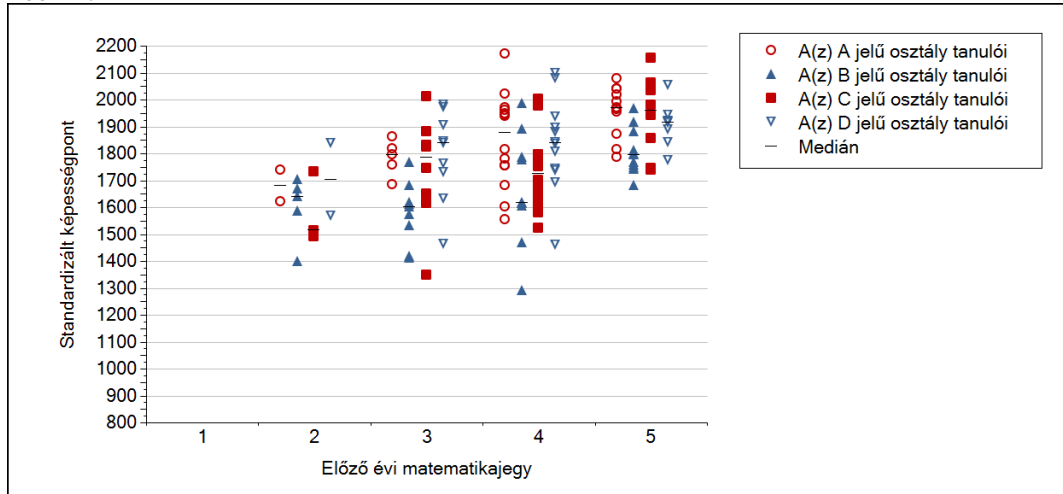


Matematika

5c

A képességeloszlás az előző év végi matematikajegy függvényében

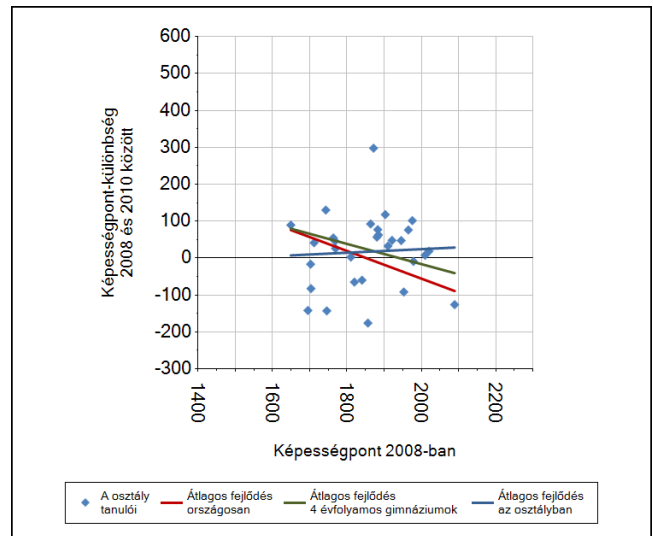
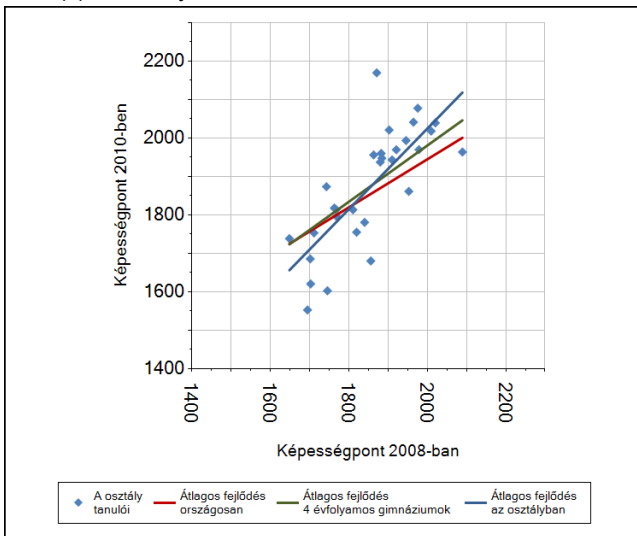
A tanulók képességeloszlása az Önök telephelyén működő osztályokban az előző év végi matematikajegy függvényében



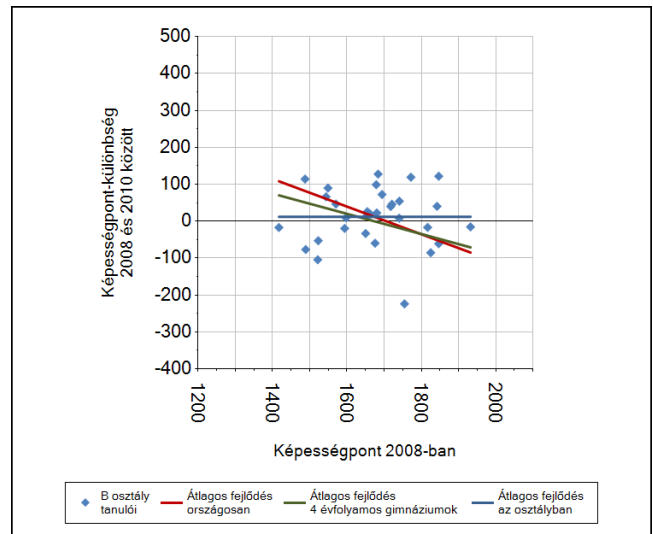
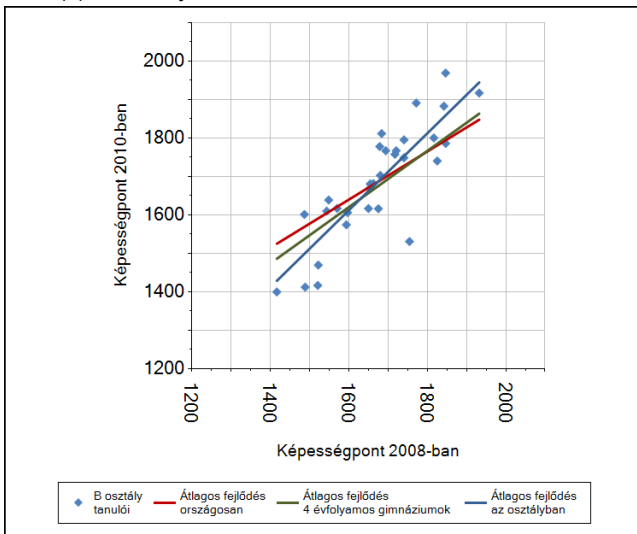
		Előző év végi matematikajegy	Minimum	Medián	Maximum
A(z) A jelű osztály		1	-	-	-
		2	1621	1679	1738
		3	1686	1795	1861
		4	1553	1876	2169
		5	1786	1970	2077
A(z) B jelű osztály		1	-	-	-
		2	1400	1639	1703
		3	1412	1601	1767
		4	1291	1617	1986
		5	1681	1795	1969
A(z) C jelű osztály		1	-	-	-
		2	1491	1513	1732
		3	1349	1784	2012
		4	1522	1725	2002
		5	1739	1961	2155
A(z) D jelű osztály		1	-	-	-
		2	1567	1702	1836
		3	1461	1837	1979
		4	1461	1837	2097
		5	1774	1915	2214

6a A tanulók fejlődése osztályonként

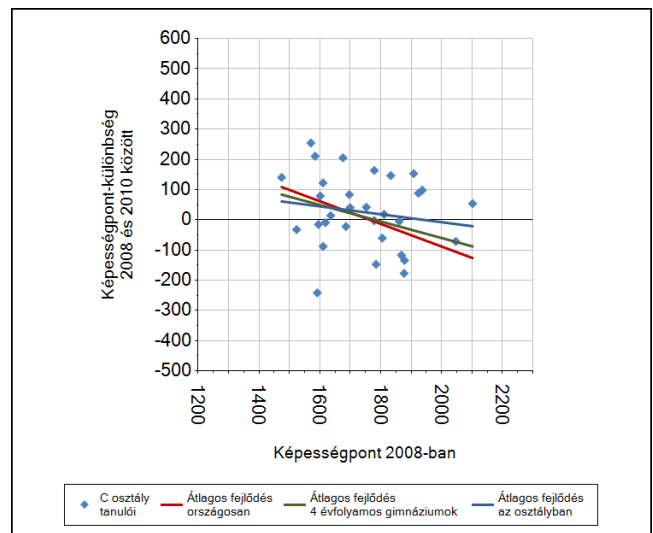
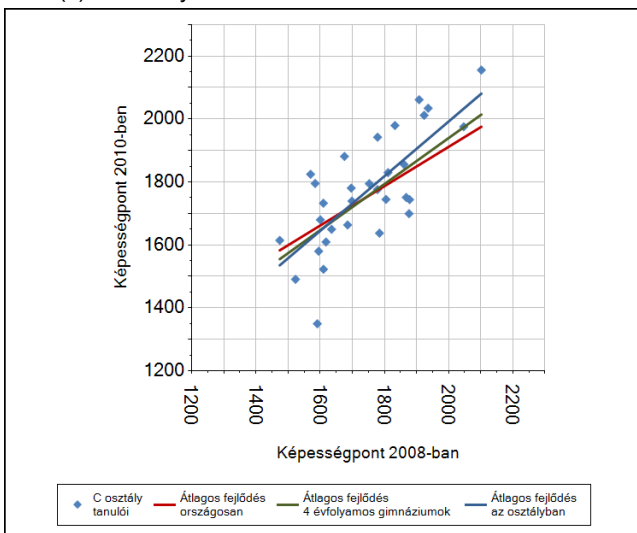
A(z) A osztály tanulói



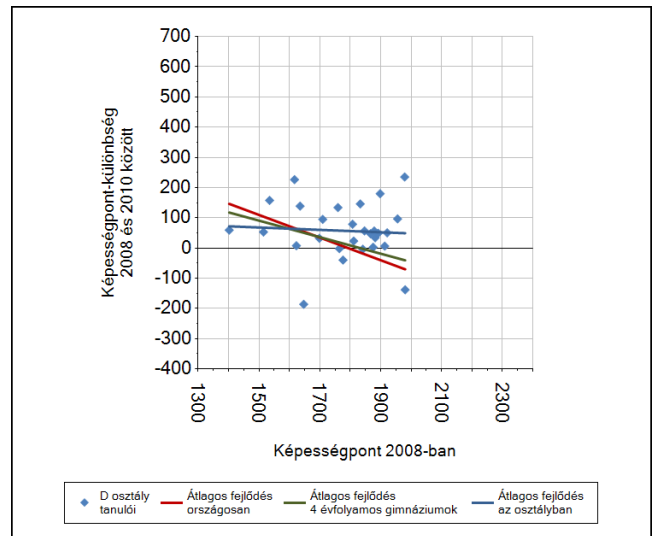
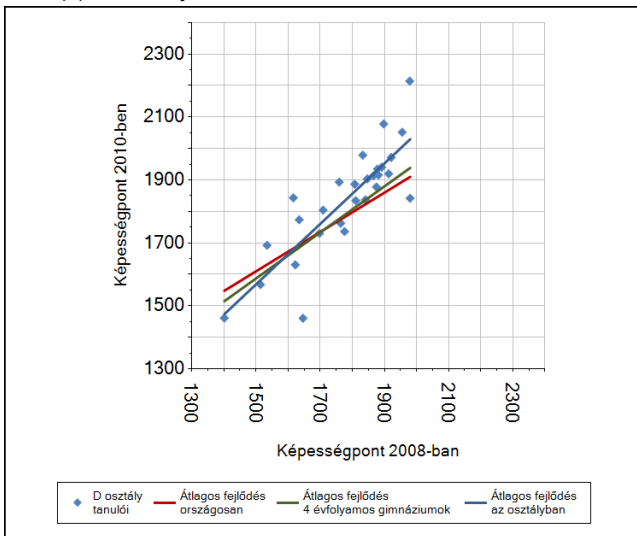
A(z) B osztály tanulói



A(z) C osztály tanulói



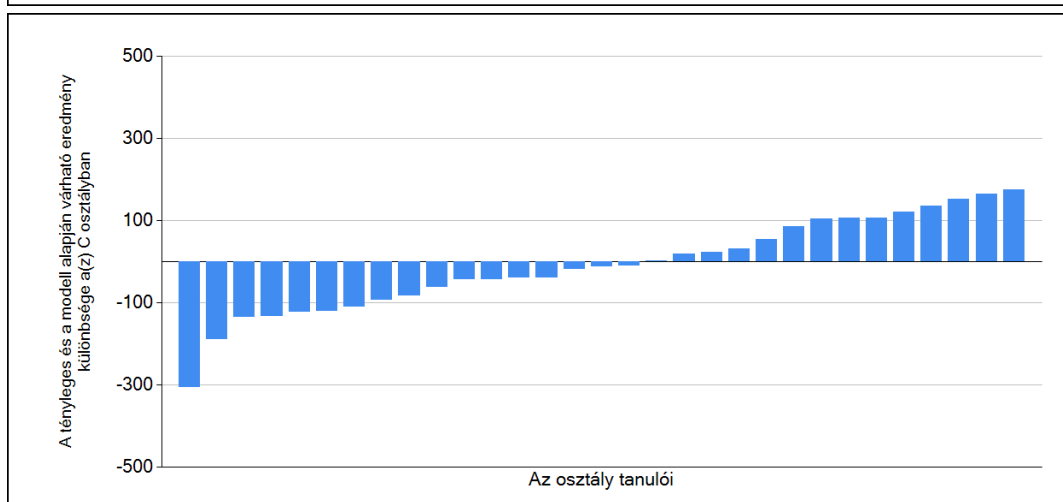
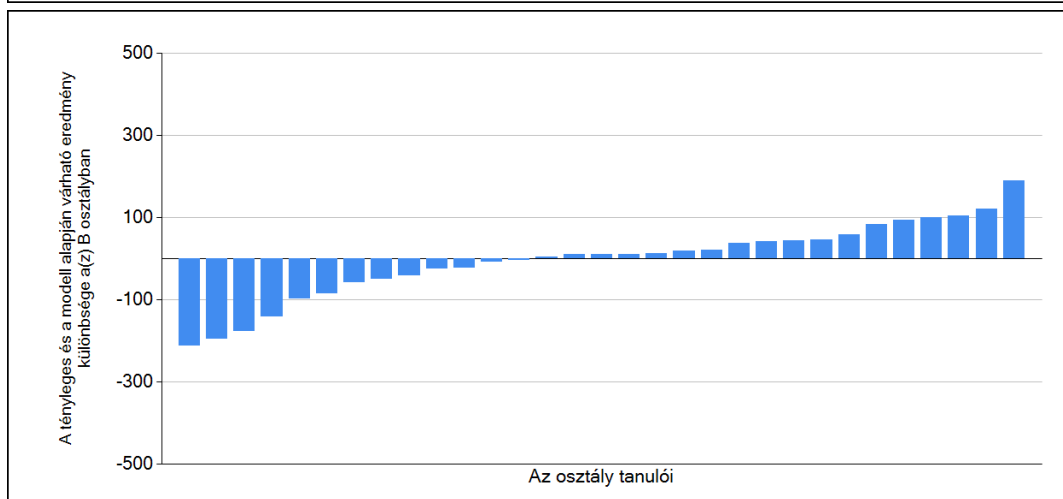
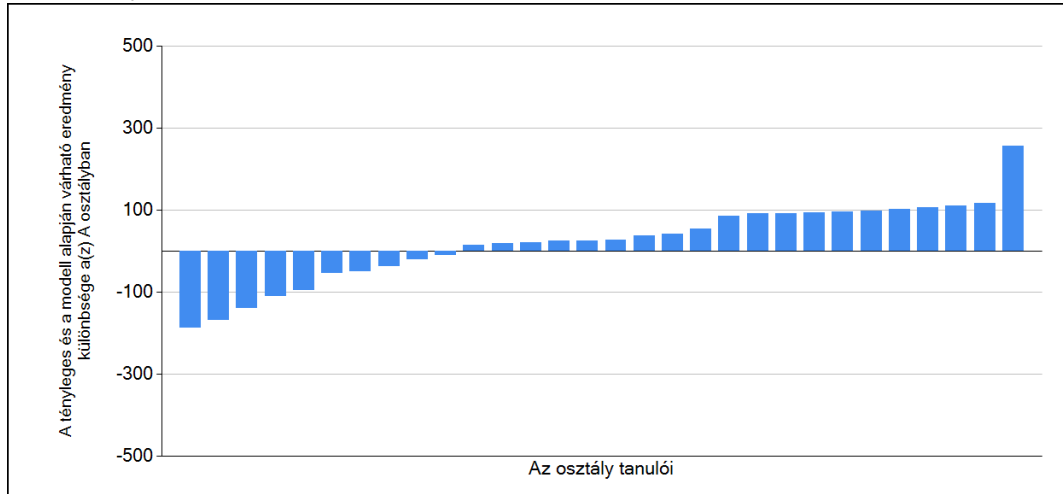
A(z) D osztály tanulói

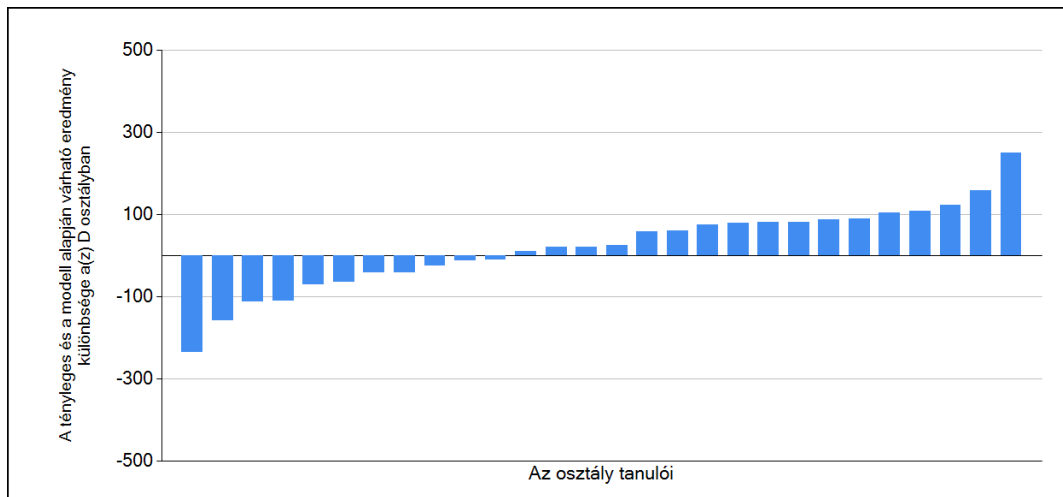


6b


A tanulók egyéni fejlődése a komplex fejlődési modell alapján osztályonként*

A tanulók tényleges eredménye és a komplex modell alapján becsült, várható eredménye közötti különbségek az Önök osztályaiban





* A komplex fejlődési modellben a tanulók becsült, várható eredményének meghatározásakor a tanuló korábbi eredményei mellett a fejlődést befolyásoló egyéb tényezőket is figyelembe veszünk. Ilyenek pl. a szociális, gazdasági és kulturális háttérét mérő jellemzők, a tanuló neme, az osztály és a telephely tanulójának két évvel korábbi átlageredménye, valamint a telephely alapvető jellemzői, mint a képzési forma és a település típusa. A becsült érték tehát azt jelképezi, hogy a hasonló családi háttérű, ugyanolyan nemű tanulók, akiknek két évvel korábbi eredménye hasonló volt, emellett 2010-ben hasonló osztályba és telephelyre jártak, átlagosan milyen eredményt értek el a 2010. évi felmérésben. A modellről bővebben a z Útmutató a telephelyi jelentés ábráinak értelmezéséhez dokumentumban olvashatnak.

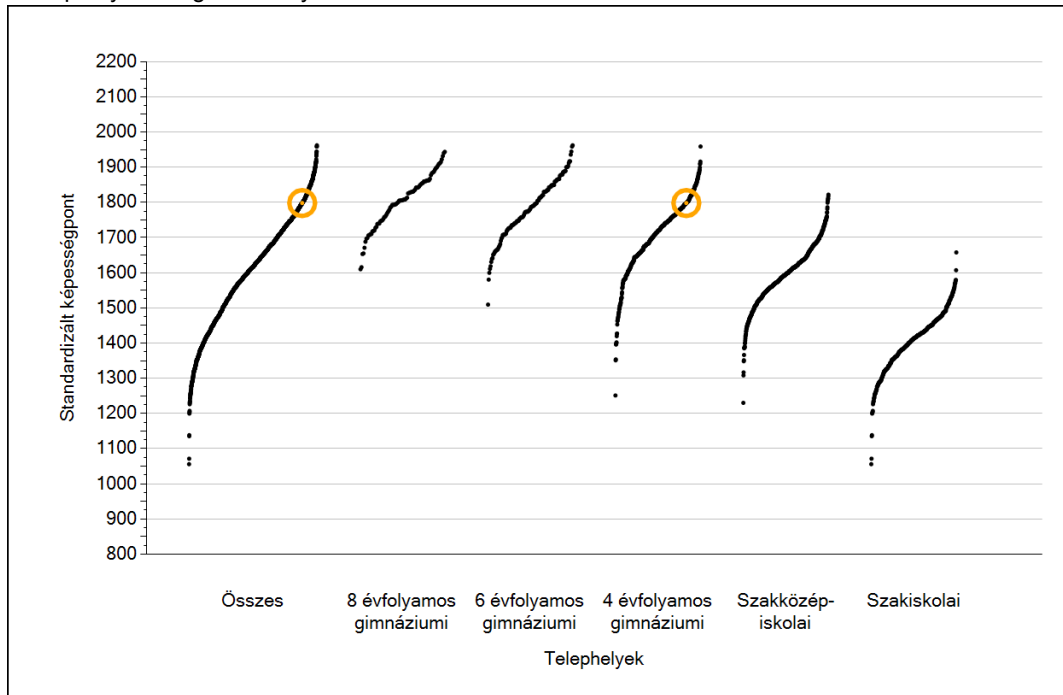


Szövegértés

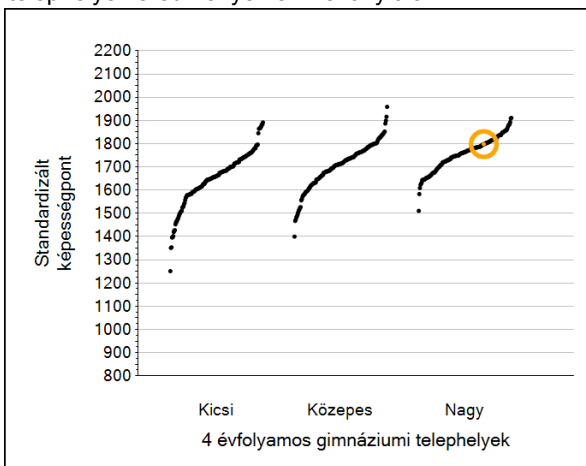
1a

Átlageredmények

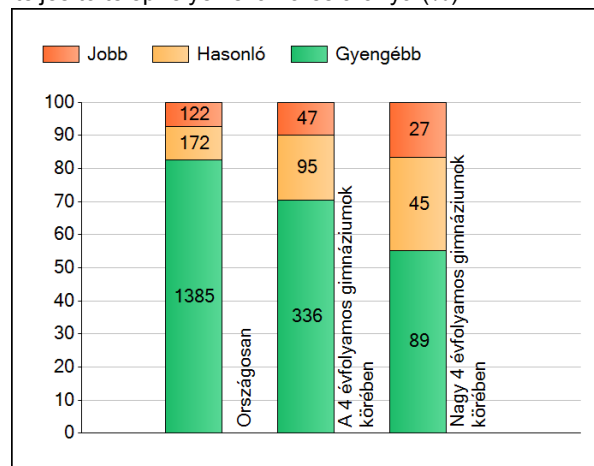
A telephelyek átlageredményeinek összehasonlítása



Az Önök eredményei a 4 évfolyamos gimnáziumi telephelyek eredményeihez viszonyítva



A szignifikánsan jobban, hasonlóan, illetve gyengébben teljesítő telephelyek száma és aránya (%)



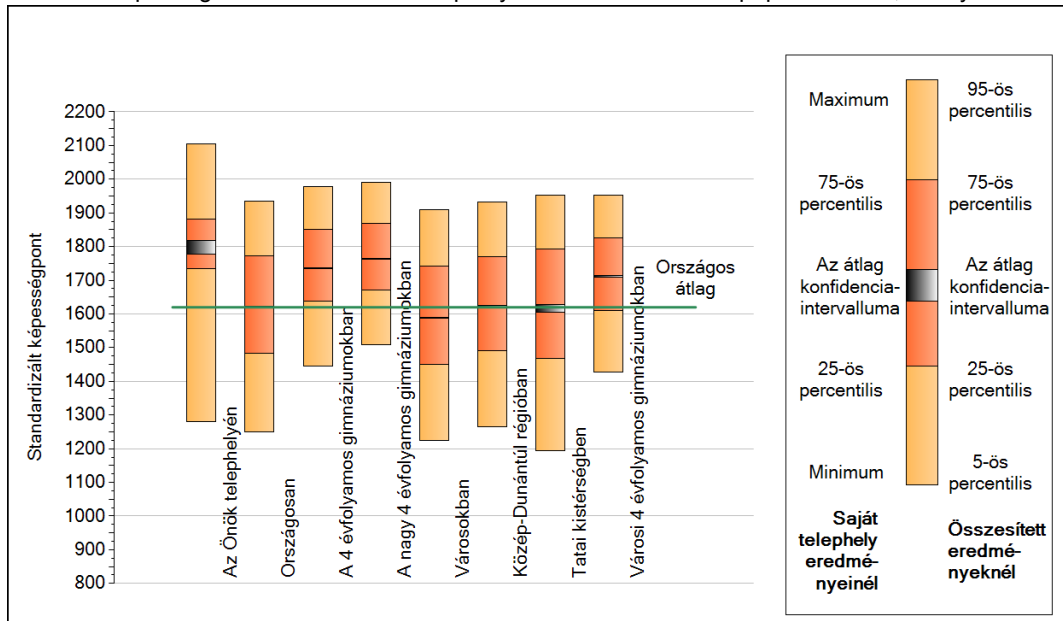
A tanulók átlageredménye és az átlag megbízhatósági tartománya (konfidencia-intervalluma)

Az Önök telephelyén	1798 (1777;1819)	
Országosan	1620 (1619;1621)	
8 évfolyamos gimnáziumokban	1810 (1806;1814)	
6 évfolyamos gimnáziumokban	1794 (1791;1797)	
4 évfolyamos gimnáziumokban	1735 (1734;1737)	Kis 4 évf. gimn. 1657 (1652;1661)
Szakközépiskolákban	1612 (1611;1612)	Közepes 4 évf. gimn. 1709 (1706;1711)
Szakiskolákban	1399 (1397;1401)	Nagy 4 évf. gimn. 1764 (1763;1766)

1b

A képességeloszlás néhány jellemzője

A tanulók képességeloszlása az Önök telephelyén és azokban a részpopulációkban, amelyekbe Önök is tartoznak

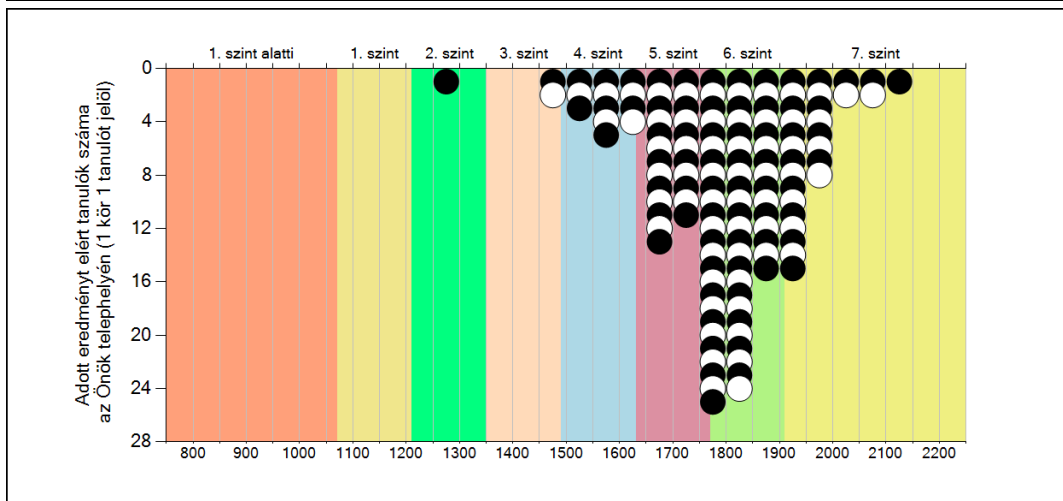
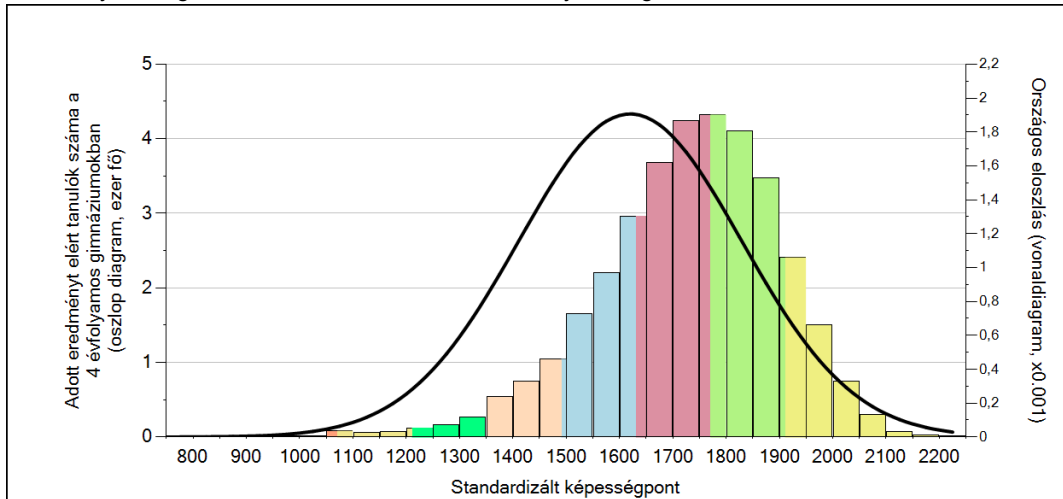


A tanulók képességeloszlása az egyes részpopulációkban

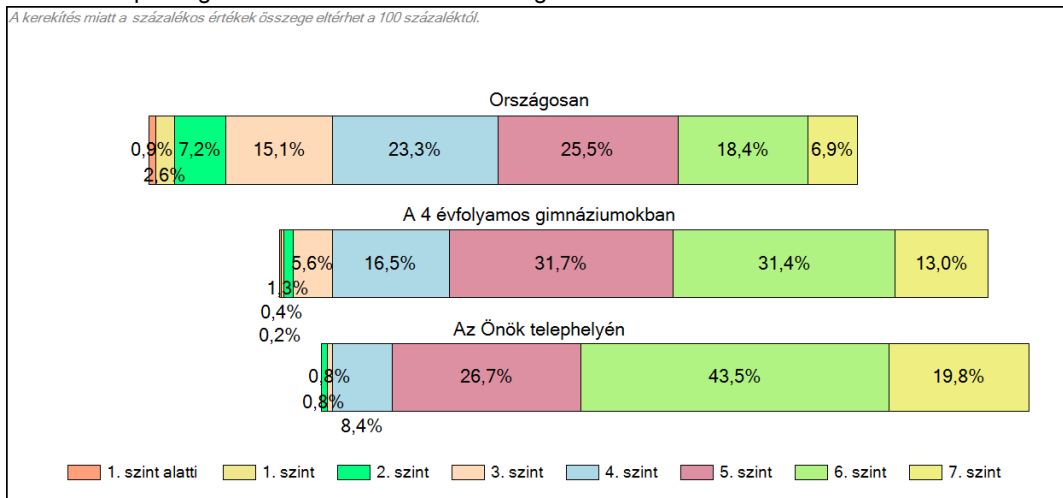
	Min. / 5-ös perc.	25-ös perc.	Átlag (konf. int.)	75-ös perc.	Max. / 95-ös perc.
Az Önök telephelyén	1280	1733	1798 (1777;1819)	1882	2106
Országosan	1250	1484	1620 (1619;1621)	1773	1935
A 4 évfolyamos gimnáziumokban	1446	1637	1735 (1734;1737)	1850	1979
A nagy 4 évfolyamos gimnáziumokban	1510	1670	1764 (1763;1766)	1868	1990
Városokban	1223	1451	1589 (1588;1590)	1741	1909
Közép-Dunántúl régióban	1264	1490	1622 (1620;1624)	1770	1931
Tatai kistérségben	1193	1468	1618 (1605;1628)	1793	1953

1c Képességeloszlás

Az országos eloszlás, valamint a tanulók eredményei a 4 évfolyamos gimnáziumokban és az Önök 4 évfolyamos gimnáziumában



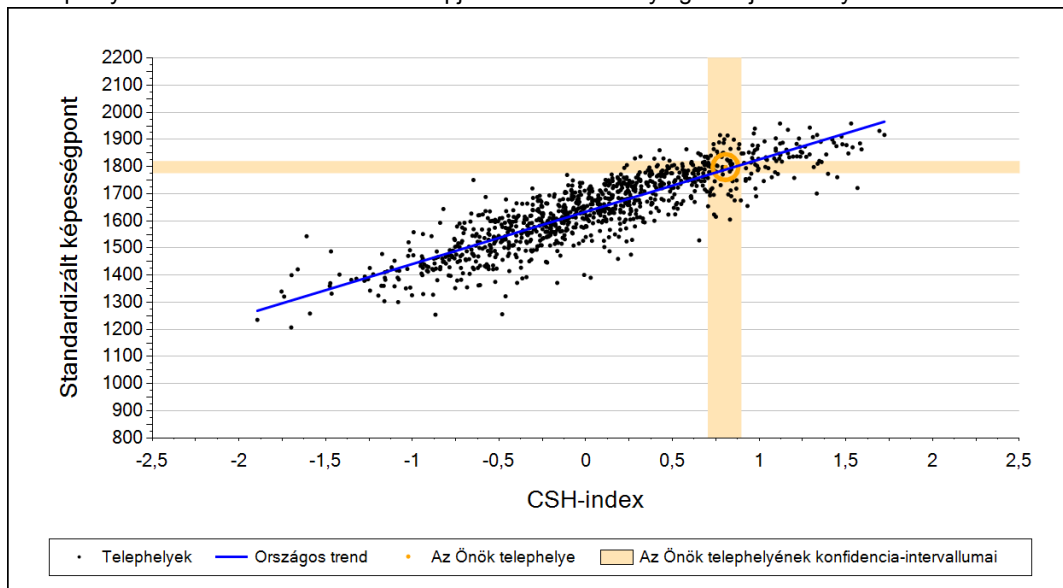
A tanulók képességszintek szerinti százalékos megoszlása



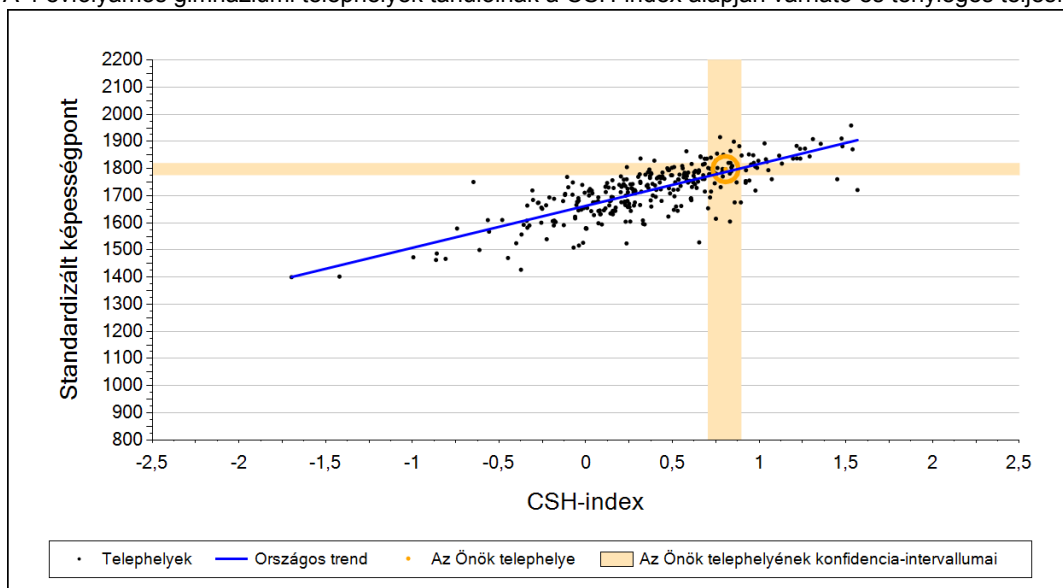
2a

Átlageredmény a CSH-index tükrében*

A telephelyek tanulóinak a CSH-index alapján várható és tényleges teljesítménye



A 4 évfolyamos gimnáziumi telephelyek tanulóinak a CSH-index alapján várható és tényleges teljesítménye



Telephelyeik eredménye a regressziós becslés alapján várható eredmény tükrében

Telephelyük tényleges eredménye	1798	(1777;1819)
Várható eredmény az összes telephelyre illesztett regressziós egyenes alapján	1789	(a tényleges eredmény ettől nem különbözik szignifikánsan)
Várható eredmény a 4 évfolyamos gimnáziumi telephelyekre illesztett regressziós egyenes alapján	1787	(a tényleges eredmény ettől nem különbözik szignifikánsan)

A CSH-index átlagértéke és az átlag megbízhatósági tartománya

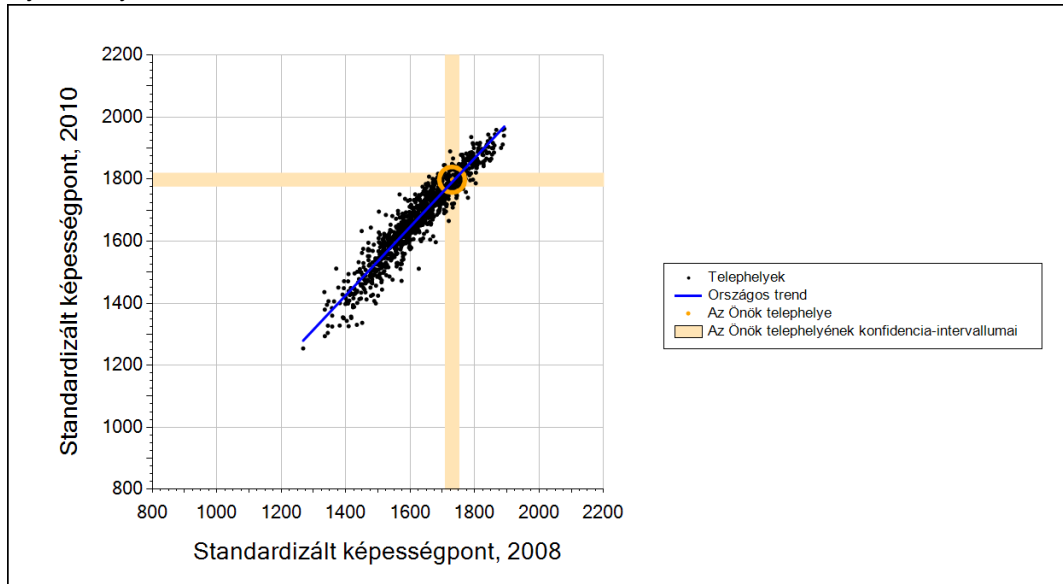
Az Önök telephelyén	0,806	(0,702;0,895)
Országosan	0,000	(-0,004;0,005)
4 évfolyamos gimnáziumokban	0,470	(0,462;0,476)

* Csak azok a telephelyek szerepelnek az ábrákon, amelyeken legalább a diákok kétharmadára kiszámítható a CSH-index, és a CSH-indexszel rendelkező diákok átlaga beleesik az összes diák képességátlagának konfidencia-intervallumába mindkét felmért terület esetében.

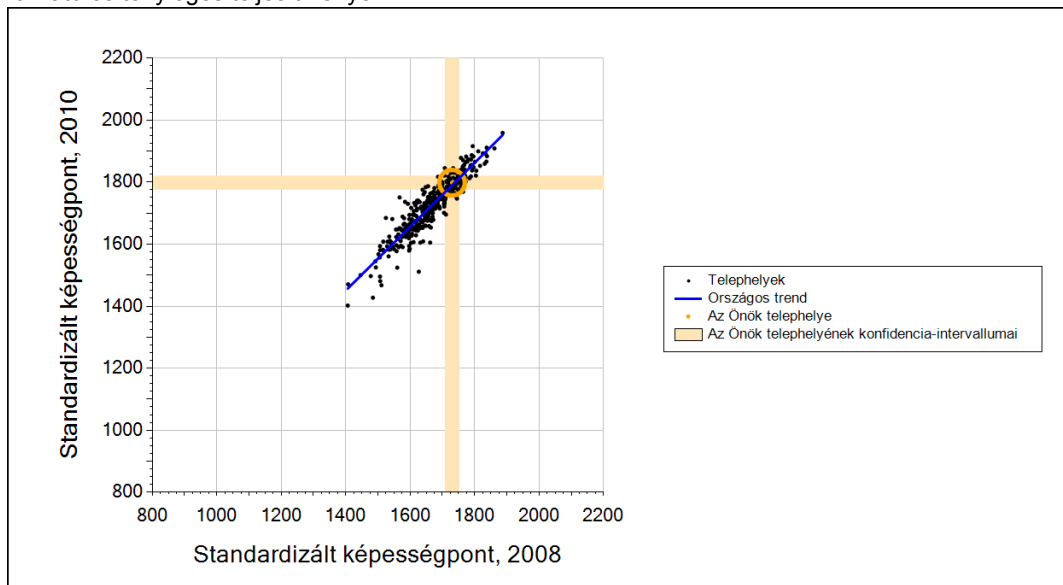
2b

Átlageredmény a tanulók korábbi eredményének tükrében*

A telephely tanulóinak a két évvel korábbi mérésben elért átlageredményük alapján várható és tényleges teljesítménye



A 4 évfolyamos gimnáziumi telephelyek tanulóinak a két évvel korábbi mérésben elért átlageredményük alapján várható és tényleges teljesítménye



Telephelyeik eredménye a regressziós becslés alapján várható eredmény tükrében

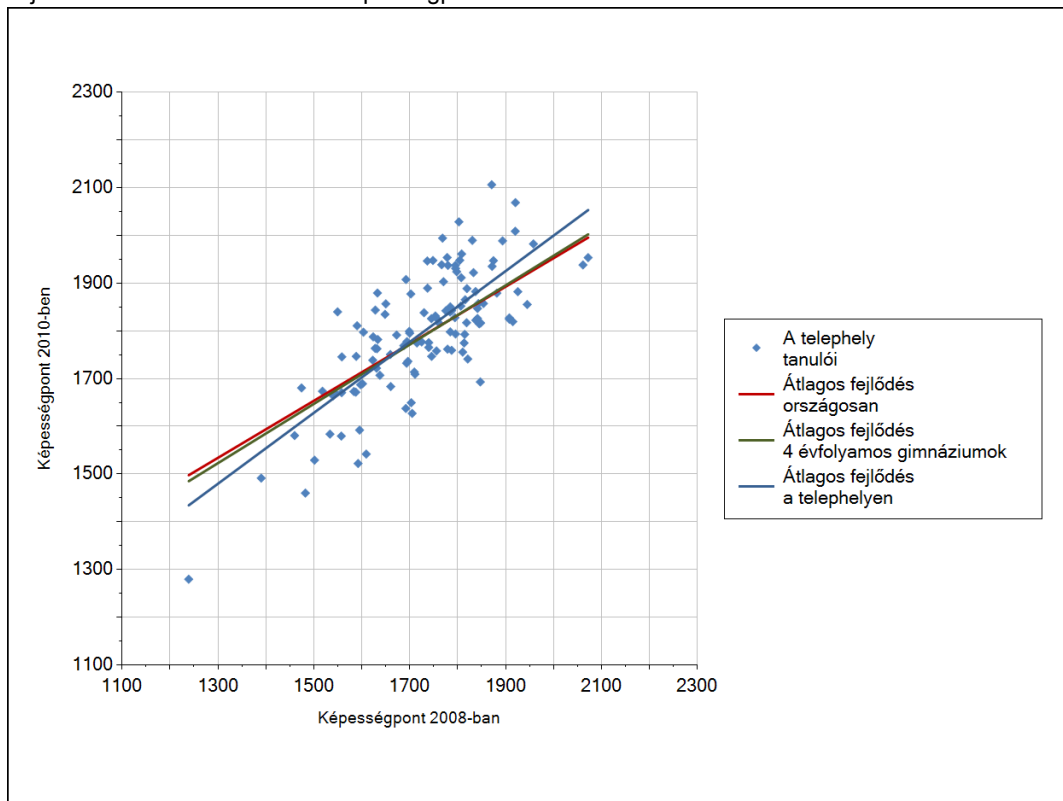
Telephelyük 2010-es eredménye	1798	(1777;1819)
Telephelyük tanulóinak 2008-as átlageredménye	1730	(1709;1751)
Várható eredmény az összes telephelyre illesztett regressziós egyenes alapján	1790	(a tényleges eredmény ettől nem különbözik szignifikánsan)
Várható eredmény a 4 évfolyamos gimnáziumi telephelyekre illesztett regressziós egyenes alapján	1790	(a tényleges eredmény ettől nem különbözik szignifikánsan)

* Csak azok a telephelyek szerepelnek az ábrán, amelyek esetében legalább a tanulók kétharmada és legalább tíz tanuló megírta a két évvel korábbi mérést, és amelyeken a korábbi eredménnyel rendelkező diákok e mérésbeli átlaga beleesik az összes diák e mérésben elért képességátlagának konfidencia-intervallumába mindkét területen.

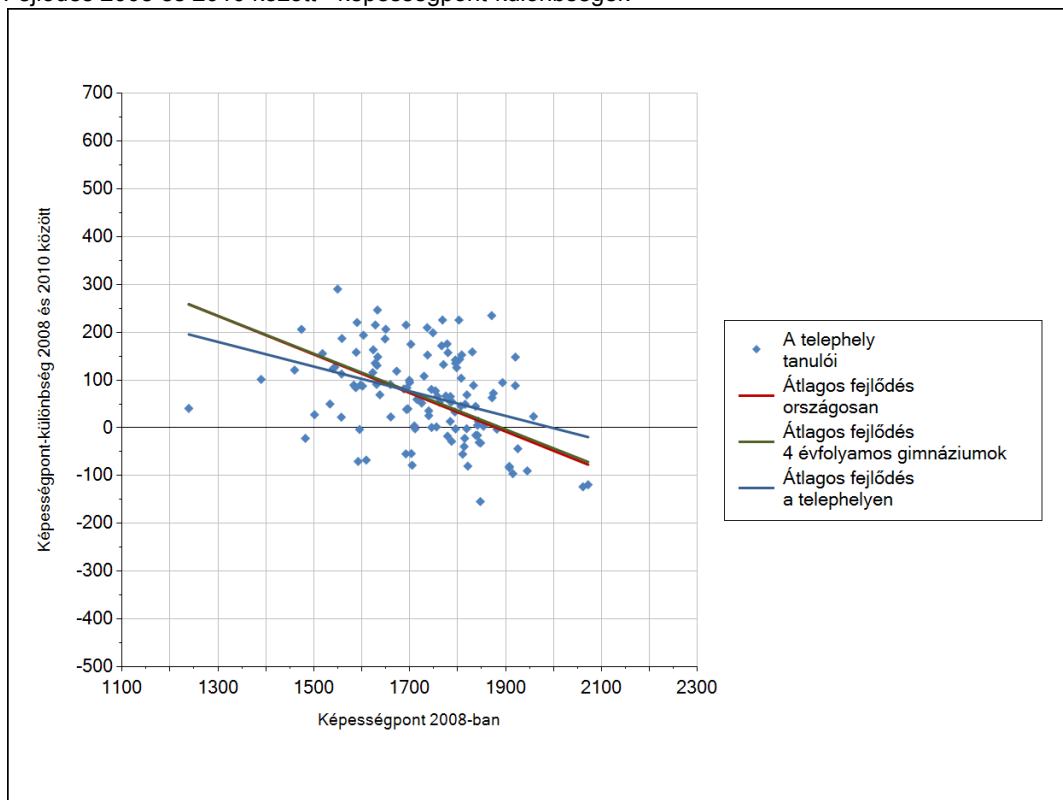
3a

A tanulók fejlődése a telephelyen

Fejlődés 2008 és 2010 között - képességpontok



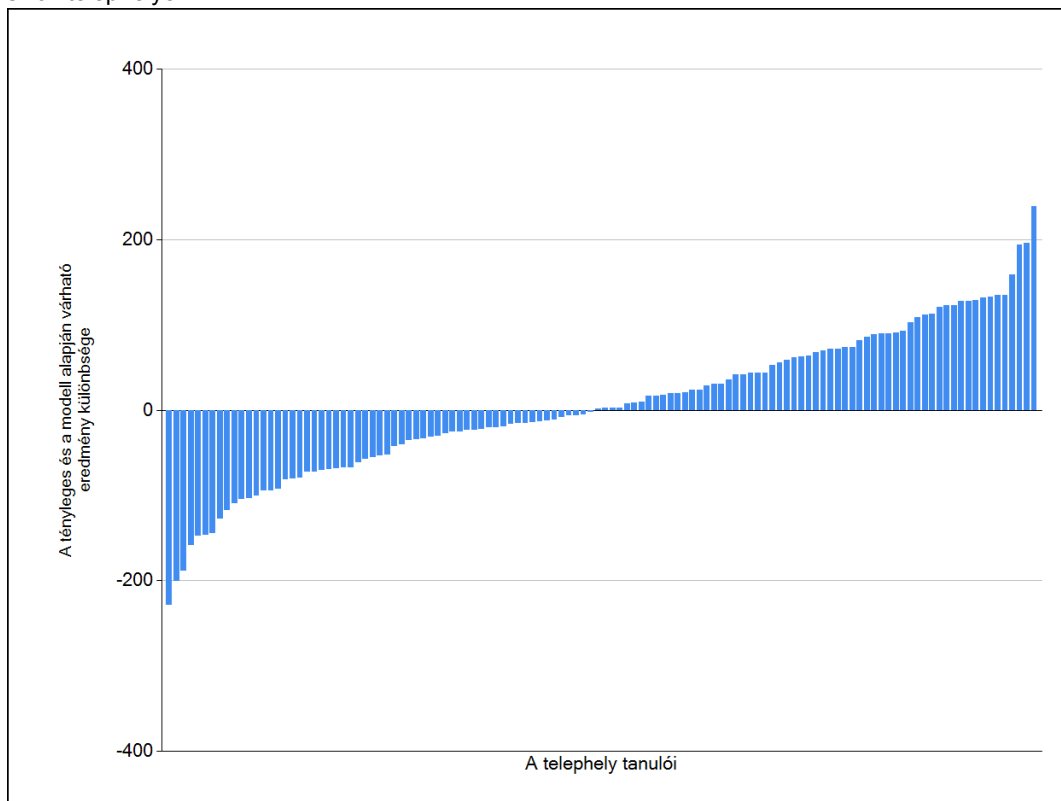
Fejlődés 2008 és 2010 között - képességpont-különbségek



3b

A tanulók egyéni fejlődése a komplex fejlődési modell alapján*

A tanulók tényleges eredménye és a komplex modell alapján becsült, várható eredménye közötti különbségek az Önök telephelyén*

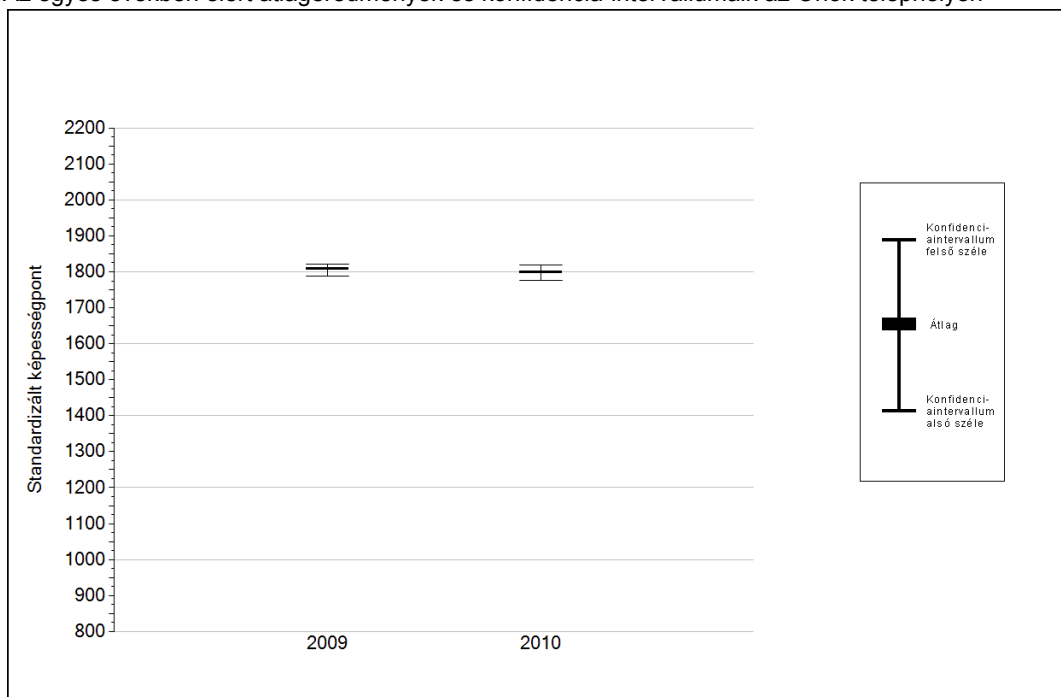


* A komplex fejlődési modellben a tanulók becsült, várható eredményének meghatározásakor a tanuló korábbi eredményei mellett a fejlődést befolyásoló egyéb tényezőket is figyelembe veszünk. Ilyenek pl. a szociális, gazdasági és kulturális háttérét mérő jellemzők, a tanuló neme, az osztály és a telephely tanulójának két évvel korábbi átlageredménye, valamint a telephely alapvető jellemzői, mint a képzési forma és a település típusa. A becsült érték tehát azt jelképezi, hogy a hasonló családi háttérű, ugyanolyan nemű tanulók, akiknek két évvel korábbi eredménye hasonló volt, emellett 2010-ben hasonló osztályba és telephelyre jártak, átlagosan milyen eredményt értek el a 2010. évi felmérésben. A modelltől bővebben a z Útmutató a telephelyi jelentés ábráinak értelmezéséhez dokumentumban olvashatnak.

4a

Az átlageredmény alakulása a 10. évfolyamon

Az egyes években elért átlageredmények és konfidencia-intervallumaik az Önök telephelyén



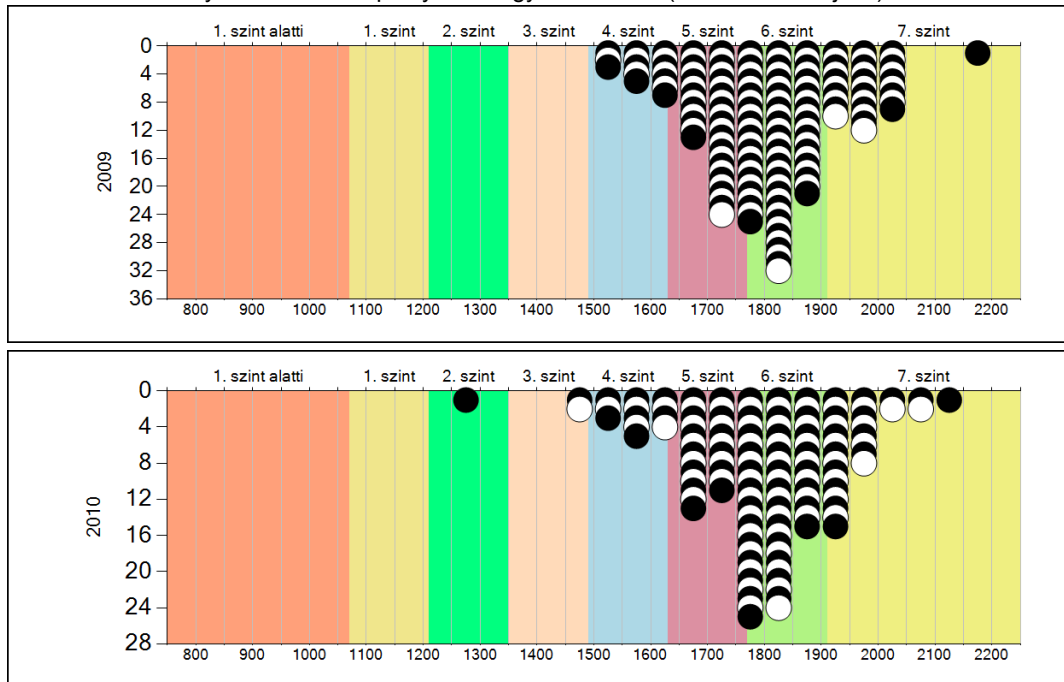
Év	Átlag (konf. int.)	A 2010. évi eredmény és a korábbi évek eredményei közötti különbség (konf.int.)
2010	1798 (1777; 1819)	-
2009	1808 (1788; 1821)	-10 (-32; 15)

- A 2010. évi eredmény szignifikánsan magasabb
- Nincs szignifikáns változás a 2010. évi eredményekben
- A 2010. évi eredmény szignifikánsan alacsonyabb

4b

A képességeloszlás alakulása a 10. évfolyamon

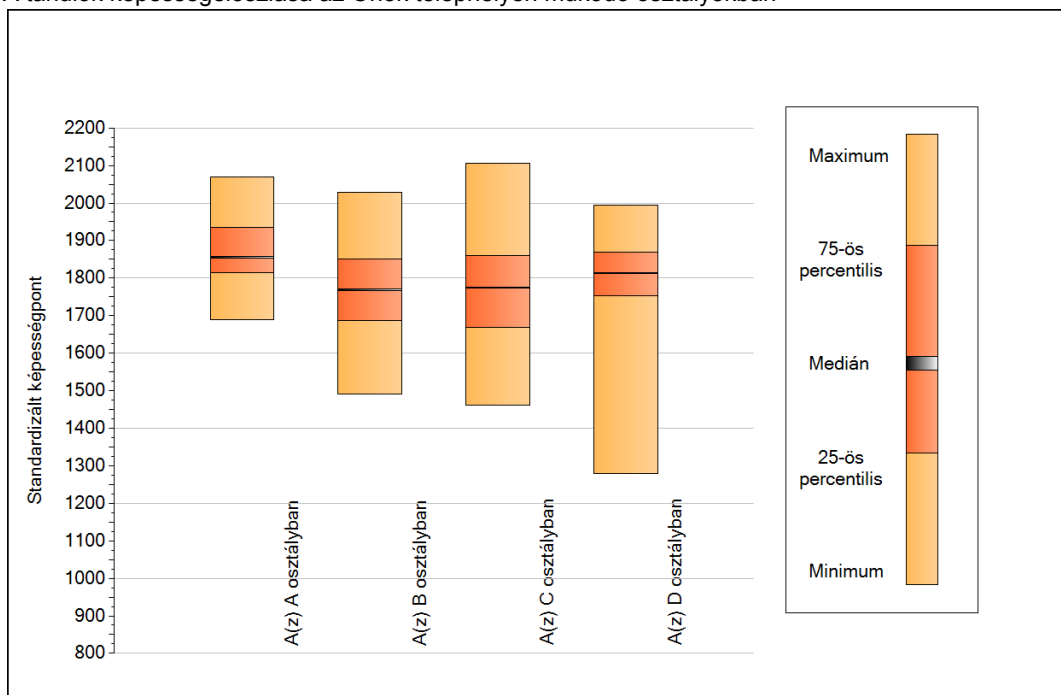
A tanulók eredményei az Önök telephelyén az egyes években (1 kör 1 tanulót jelöl)



5a

A képességeloszlás néhány jellemzője osztályonként

A tanulók képességeloszlása az Önök telephelyén működő osztályokban



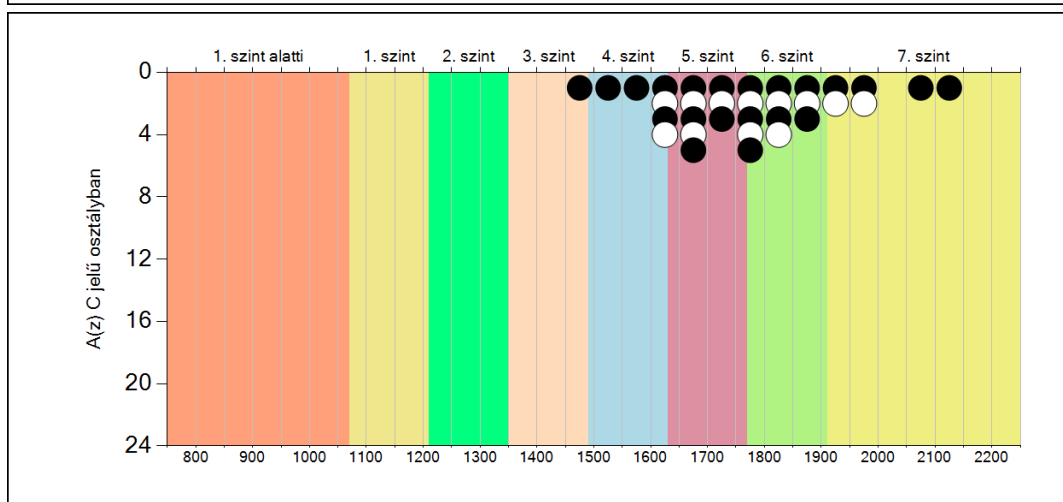
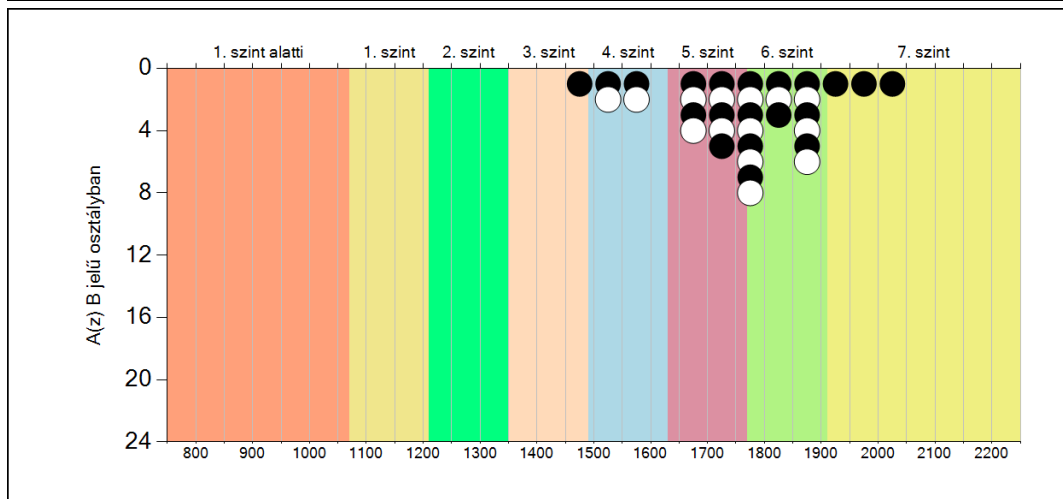
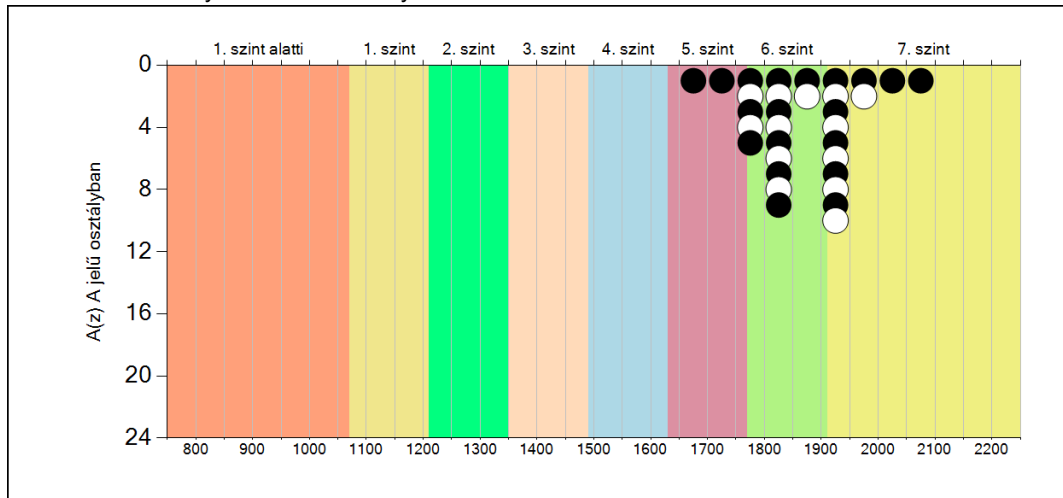
A tanulók képességeloszlása az Önök osztályaiban

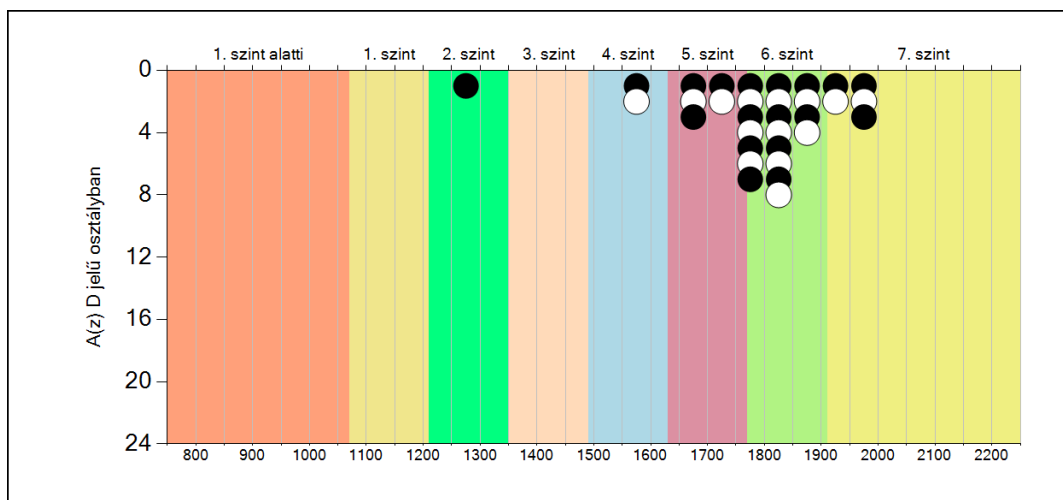
	Minimum	25 percent.	Medián	75 percent.	Maximum
A(z) A osztályban	1689	1815	1856	1936	2069
A(z) B osztályban	1492	1687	1769	1850	2028
A(z) C osztályban	1460	1669	1774	1861	2106
A(z) D osztályban	1280	1752	1813	1868	1995

5b

A képességeloszlás osztályonként

A tanulók eredményei az Önök osztályaiban

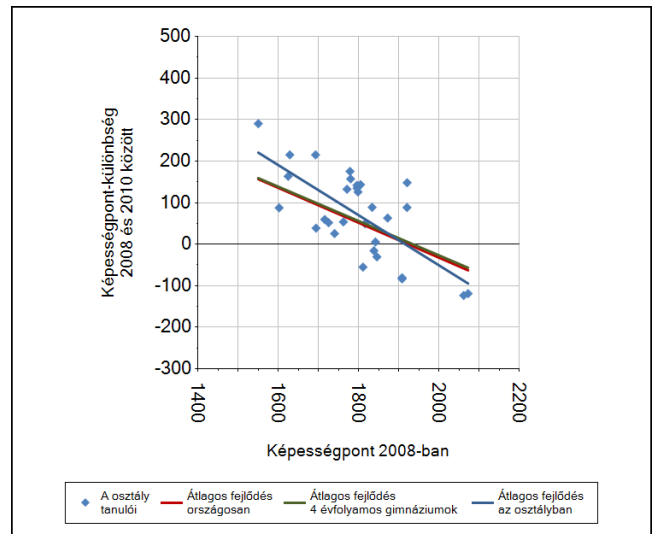
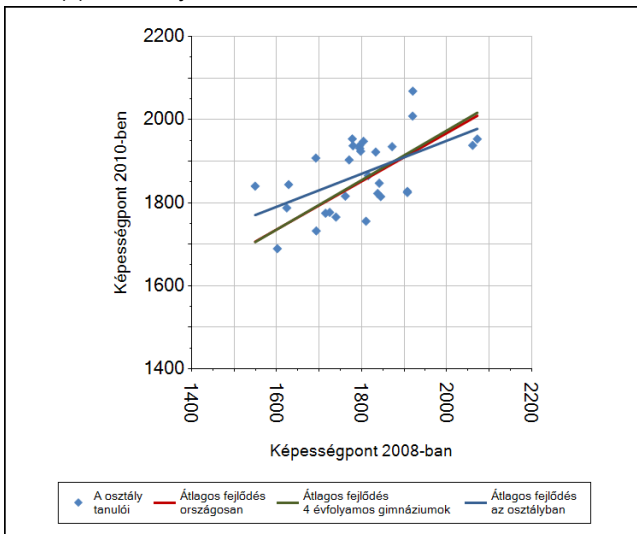




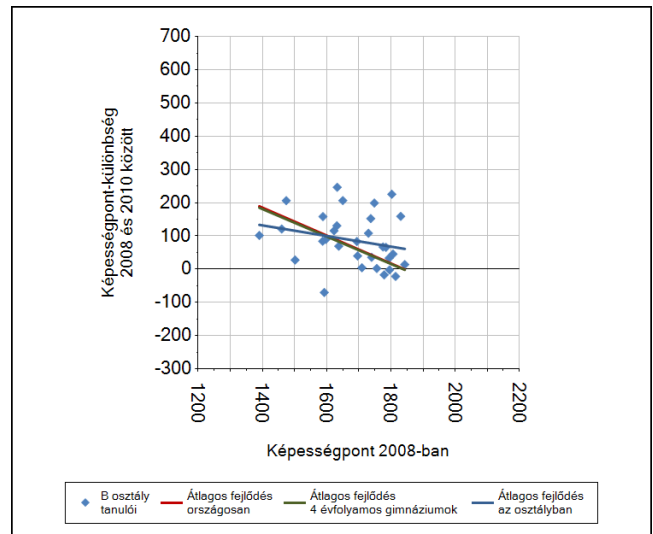
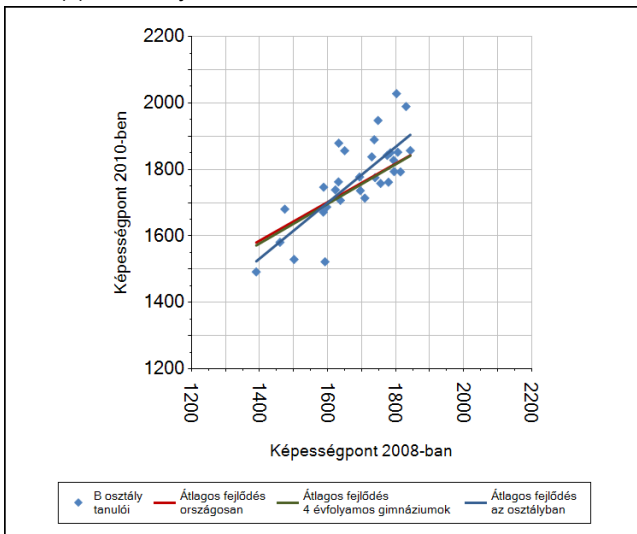
Szövegértés

6a A tanulók fejlődése osztályonként

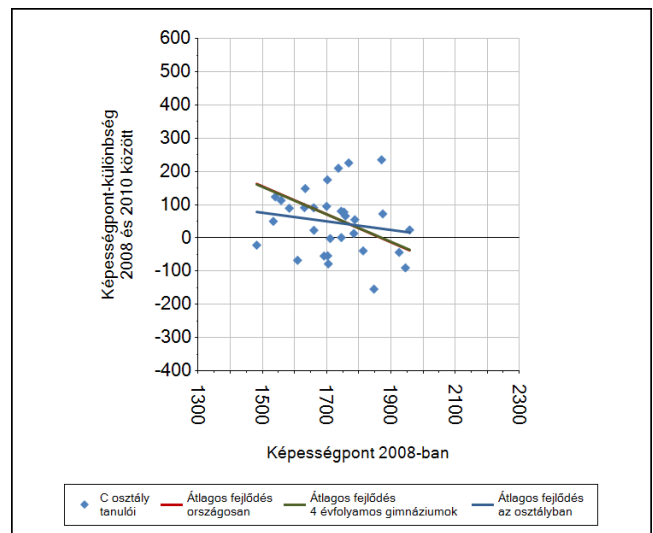
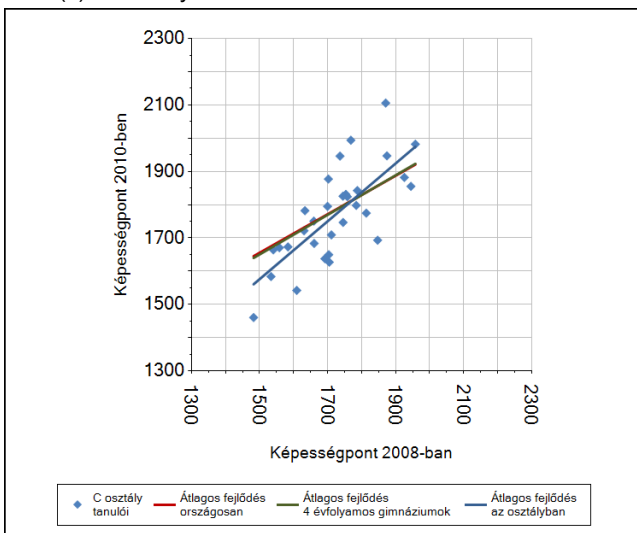
A(z) A osztály tanulói



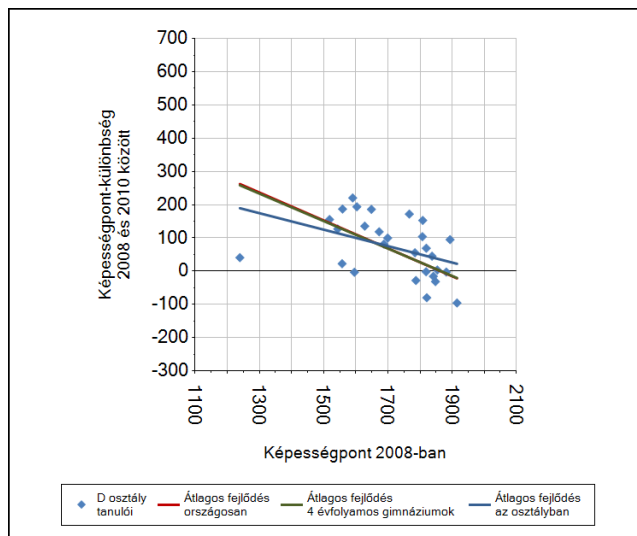
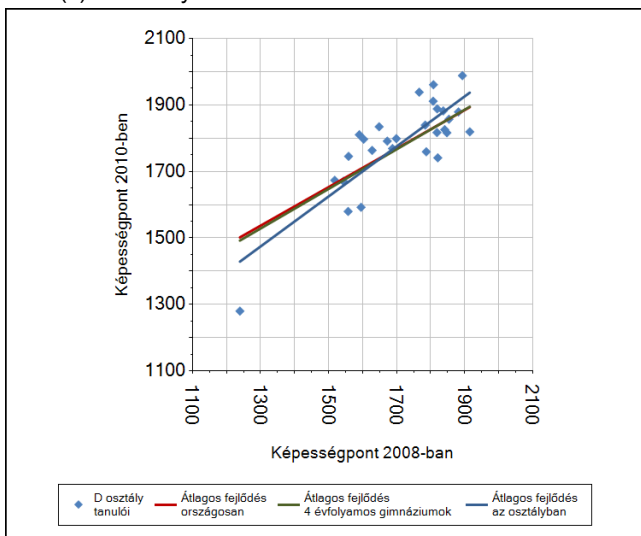
A(z) B osztály tanulói



A(z) C osztály tanulói



A(z) D osztály tanulói

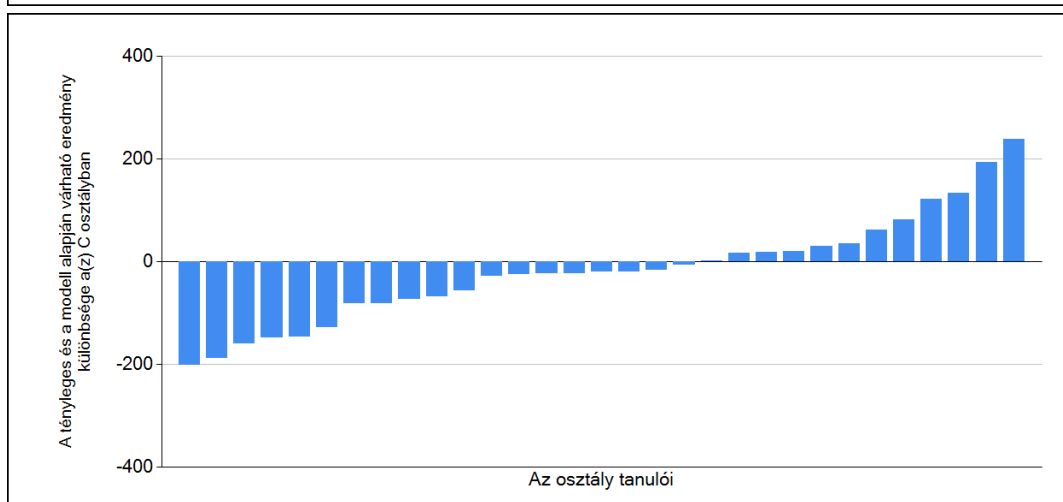
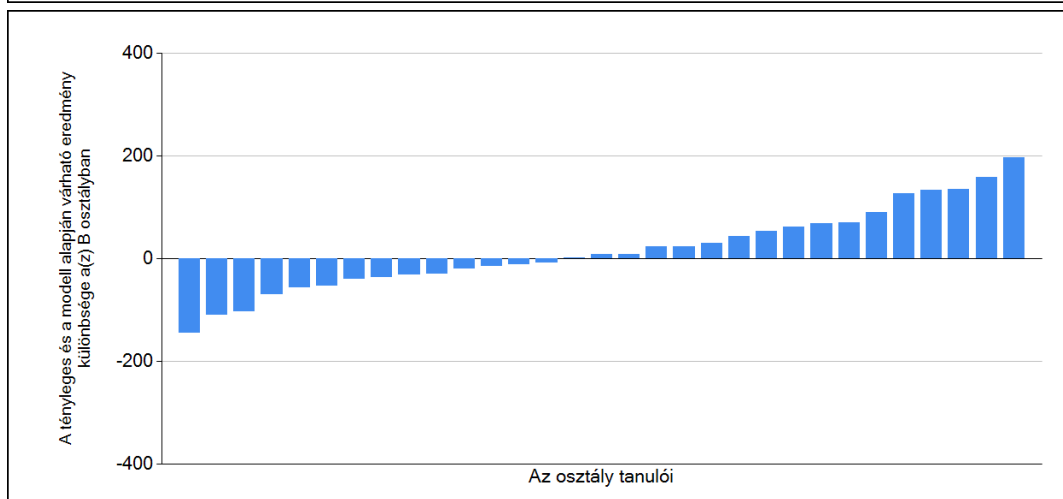
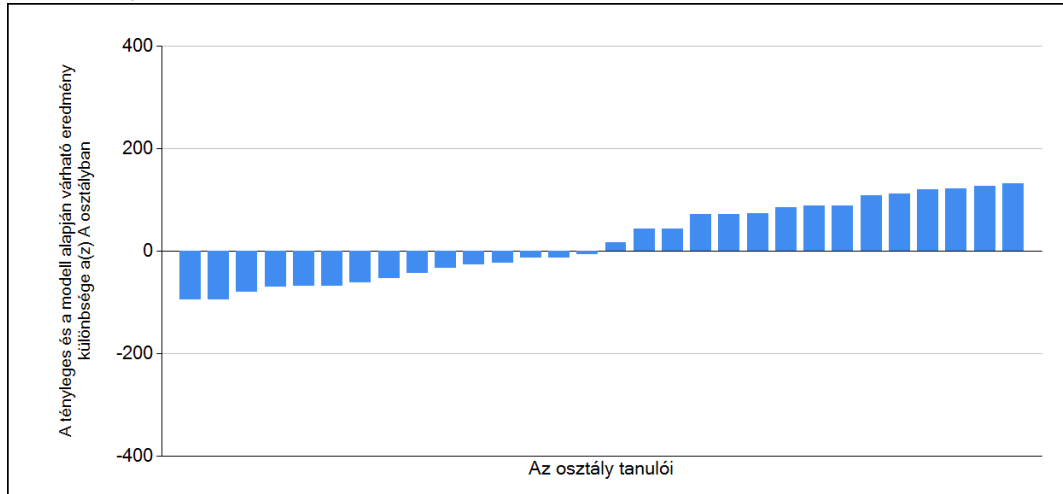


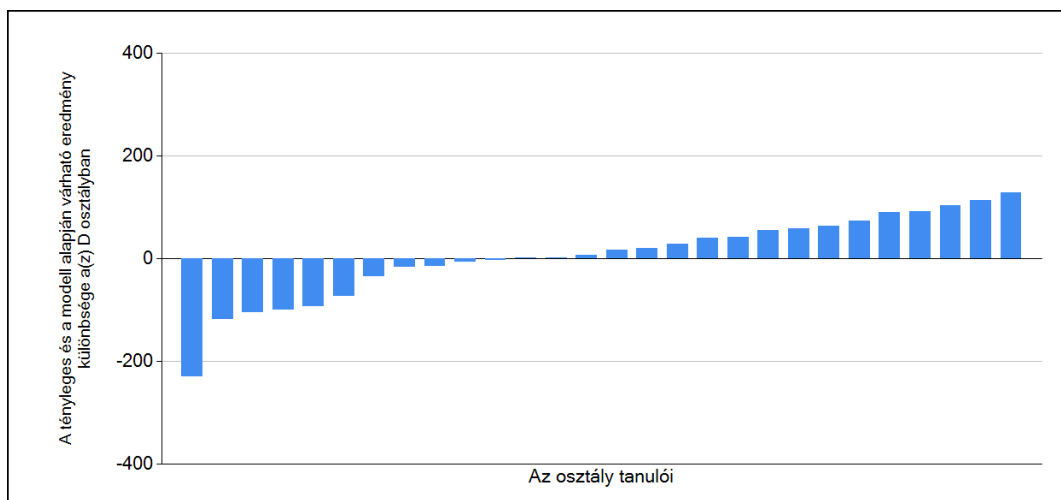
Szövegértés

6b

A tanulók egyéni fejlődése a komplex fejlődési modell alapján osztályonként*

A tanulók tényleges eredménye és a komplex modell alapján becsült, várható eredménye közötti különbségek az Önök osztályaiban





* A komplex fejlődési modellben a tanulók becsült, várható eredményének meghatározásakor a tanuló korábbi eredményei mellett a fejlődést befolyásoló egyéb tényezőket is figyelembe veszünk. Ilyenek pl. a szociális, gazdasági és kulturális háttérét mérő jellemzők, a tanuló neme, az osztály és a telephely tanulójának két évvel korábbi átlageredménye, valamint a telephely alapvető jellemzői, mint a képzési forma és a település típusa. A becsült érték tehát azt jelképezi, hogy a hasonló családi háttérű, ugyanolyan nemű tanulók, akiknek két évvel korábbi eredménye hasonló volt, emellett 2010-ben hasonló osztályba és telephelyre jártak, átlagosan milyen eredményt értek el a 2010. évi felmérésben. A modellről bővebben a z Útmutató a telephelyi jelentés ábráinak értelmezéséhez dokumentumban olvashatnak.