



FIT-jelentés :: 2012

Intézményi jelentés

10. évfolyam

Eötvös József Gimnázium és Kollégium

2890 Tata, Tanoda tér 5.

OM azonosító: 201173



EMBERI ERŐFORRÁSOK
MINISZTERIUMA

● **KTATÁSI HIVATAL**



Közoktatási Mérési
Értékelési Osztály

Létszám adatok

A telephelyek kódtáblázata

A	001 - Eötvös József Gimnázium és Kollégium (4 évfolyamos gimnázium) (2890 Tata, Tanoda tér 5.)
---	---

Az intézmény létszámadatai a 10. évfolyamon

A telephely kódja	Képzési típus	Tanulók száma						
		Összesen	SNI tanulók	Mentesült tanulók	BTMN tanulók	HHH tanulók	Jelentésre jogosult tanulók	A jelentésben szereplők
A	4 évfolyamos gimnázium	168	0	0	2	1	168	160
Összesen		168	0	0	2	1	168	160

A korábbi mérésekben eredménnyel rendelkezőkre vonatkozó létszám adatok

A telephely kódja	Képzési típus	Tanulók száma		A telephelynek van-e az előzetes eredmény alapján becsült várható eredménye?
		Ebben a jelentésben szereplők (előző táblázat utolsó oszlopa)	Ebből a 2010-es mérésben eredménnyel rendelkeznek	
A	4 évfolyamos gimnázium	160	150	Van
Összesen		160	150	

A Tanulói háttérkérdőívre és a családháttér-indexre vonatkozó létszám adatok

A telephely kódja	Képzési típus	Tanulók száma			A telephelynek van-e CSH-indexe?
		Jelentésre jogosultak	Tanulói kérdőívet kitöltötte	Van CSH-indexe	
A	4 évfolyamos gimnázium	168	148	143	Van
Összesen		168	148	143	

Az intézmény jelentésre jogosult tanulóinak előző év végi matematikajegye

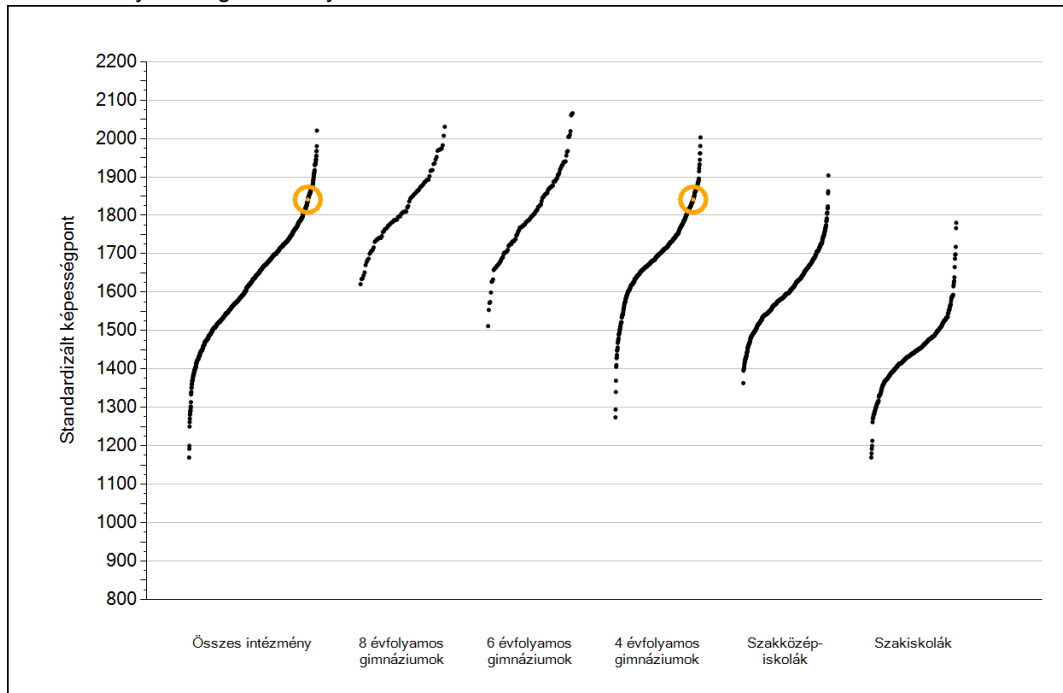
A telephely kódja	Képzés típus	Szerepel-e a jelentésben?	Előző év végi matematikajegy					Összesen	
			-	1	2	3	4		5
A	4 évfolyamos gimnázium	Jelentésben szereplők	0	0	7	41	57	55	160
		Jelentésben nem szereplők	0	0	1	2	1	4	8
Összesen		Jelentésben szereplők	0	0	7	41	57	55	160
		Jelentésben nem szereplők	0	0	1	2	1	4	8



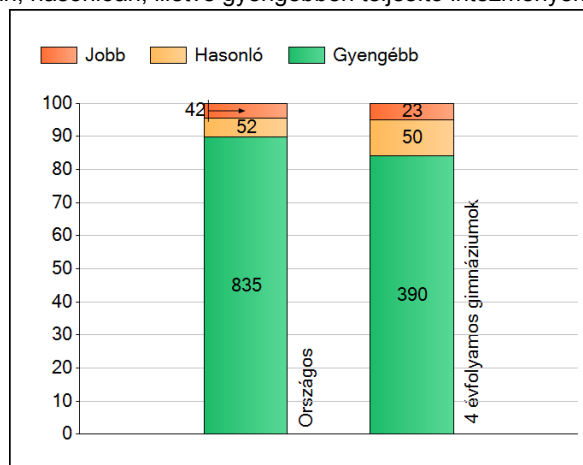
Matematika

1a Átlageredmények

Az intézmények átlageredményeinek összehasonlítása



A szignifikánsan jobban, hasonlóan, illetve gyengébben teljesítő intézmények száma és aránya (%)

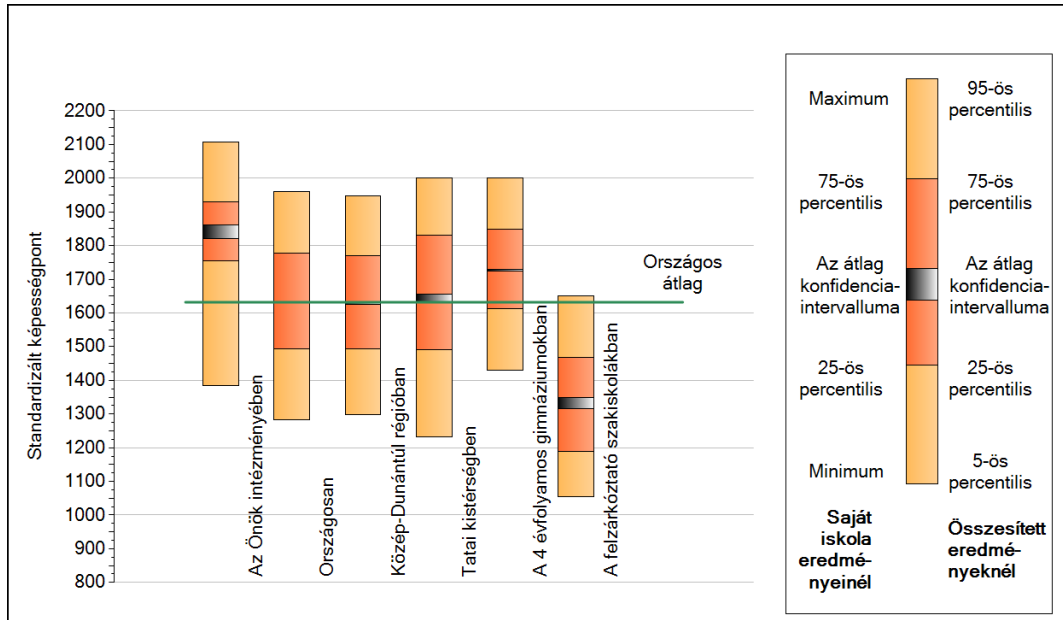


A tanulók átlageredménye és az átlag megbízhatósági tartománya (konfidencia-intervalluma)

Az Önök intézményében	1841 (1820;1861)
Országosan	1632 (1631;1633)
8 évfolyamos gimnáziumokban	1830 (1824;1834)
6 évfolyamos gimnáziumokban	1816 (1812;1820)
4 évfolyamos gimnáziumokban	1727 (1725;1728)
Szakközépiskolákban	1616 (1615;1618)
Szakiskolákban	1441 (1438;1443)
Felzárkóztató szakiskolákban	1333 (1316;1349)

1b A képességeloszlás néhány jellemzője

A tanulók képességeloszlása az Önök intézményében és azokban a részpopulációkban, amelyekbe Önök is tartoznak



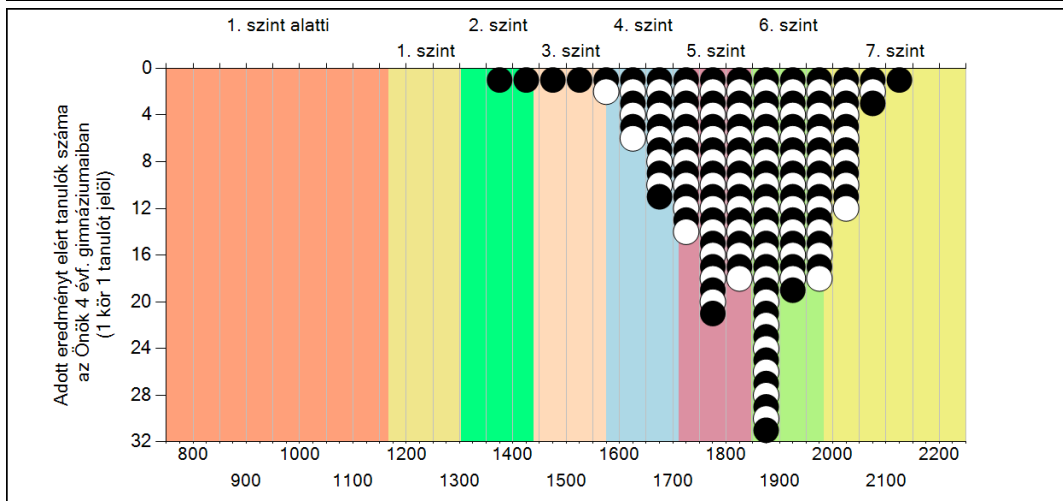
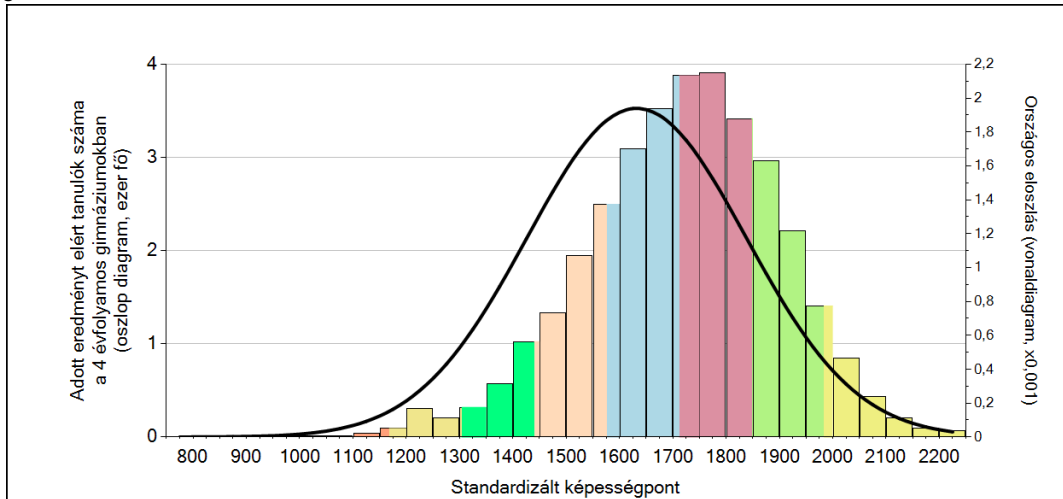
A tanulók képességeloszlása az egyes részpopulációkban

	Min. / 5-ös perc.	25-ös perc.	Átlag	(konf. int.)	75-ös perc.	Max. / 95-ös perc.
Az Önök intézményében	1385	1755	1841	(1820;1861)	1931	2107
Országosan	1282	1492	1632	(1631;1633)	1777	1960
Közép-Dunántúli régióban	1298	1494	1629	(1626;1632)	1769	1948
Tatai kistérségben	1233	1490	1643	(1630;1656)	1831	2000
A 4 évfolyamos gimnáziumokban	1430	1614	1727	(1725;1728)	1848	2000
A felzárkóztató szakiskolákban	1055	1188	1333	(1316;1349)	1467	1651

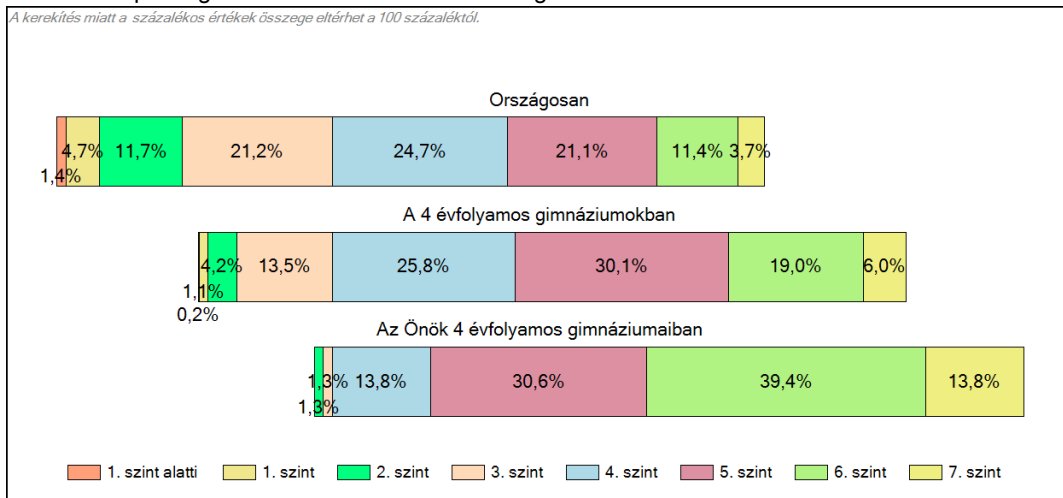
1c

Képességeloszlás

Az országos eloszlás, valamint a tanulók eredményei a 4 évfolyamos gimnáziumokban és az Önök 4 évfolyamos gimnáziumaiban

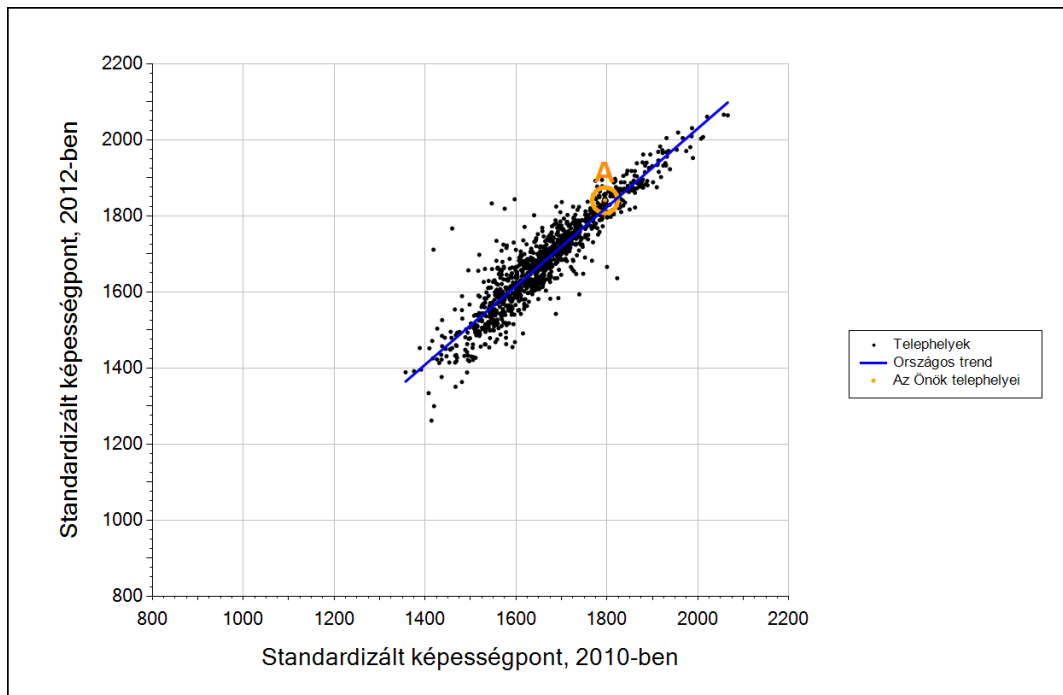


A tanulók képességszintek szerinti százalékos megoszlása



3b

Átlageredmény a tanulók korábbi eredményének tükrében telephelyenként



Telephelyeik eredménye a regressziós becslés alapján várható eredmény tükrében

A telephely	Telephelyük 2012-es átlageredménye	1841	(1820;1861)
	A telephely tanulóinak 2010-es átlageredménye	1796	(1776;1822)
	Várható eredmény az összes telephelyre illesztett regressziós egyenes alapján	1818	
	(a tényleges eredmény ettől nem különbözik szignifikánsan)		

* Csak azok a telephelyek szerepelnek az ábrán, amelyek esetében legalább a tanulók kétharmada és legalább tíz tanuló megírta a két évvel korábbi mérést, és amelyeken a korábbi eredménnyel rendelkező diákok e mérésbeli átlaga belesik az összes diák e mérésben elért képességátlagának konfidenciaintervallumába mindkét területen.

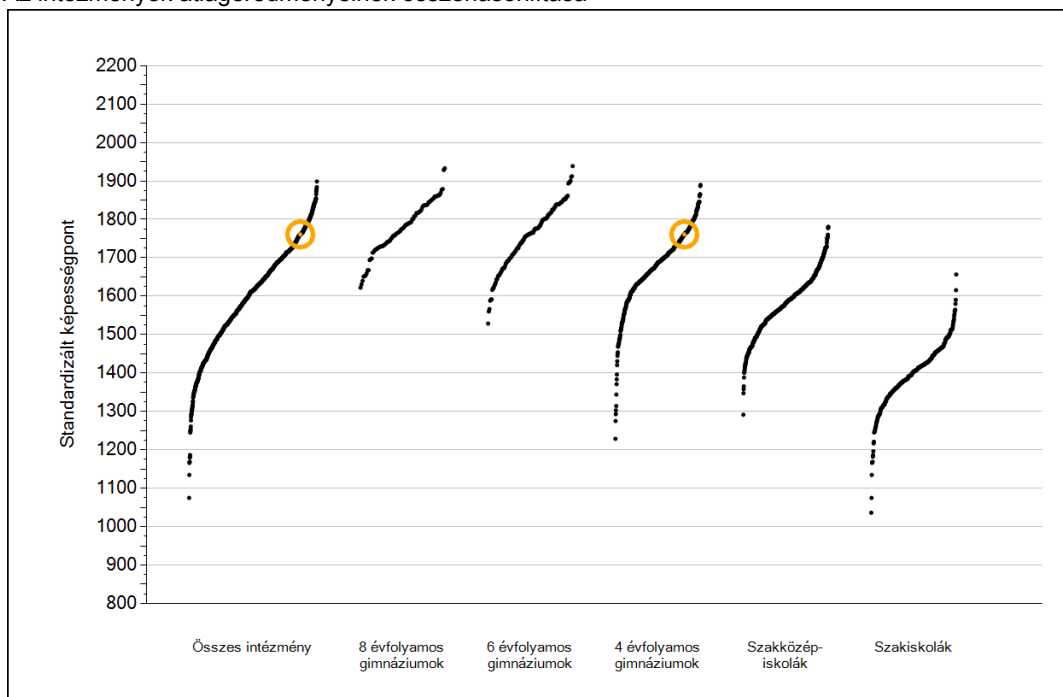


Szövegértés

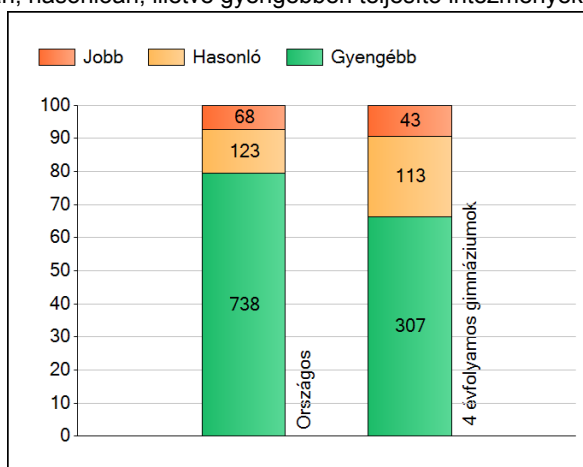
1a

Átlageredmények

Az intézmények átlageredményeinek összehasonlítása



A szignifikánsan jobban, hasonlóan, illetve gyengébben teljesítő intézmények száma és aránya (%)



A tanulók átlageredménye és az átlag megbízhatósági tartománya (konfidencia-intervalluma)

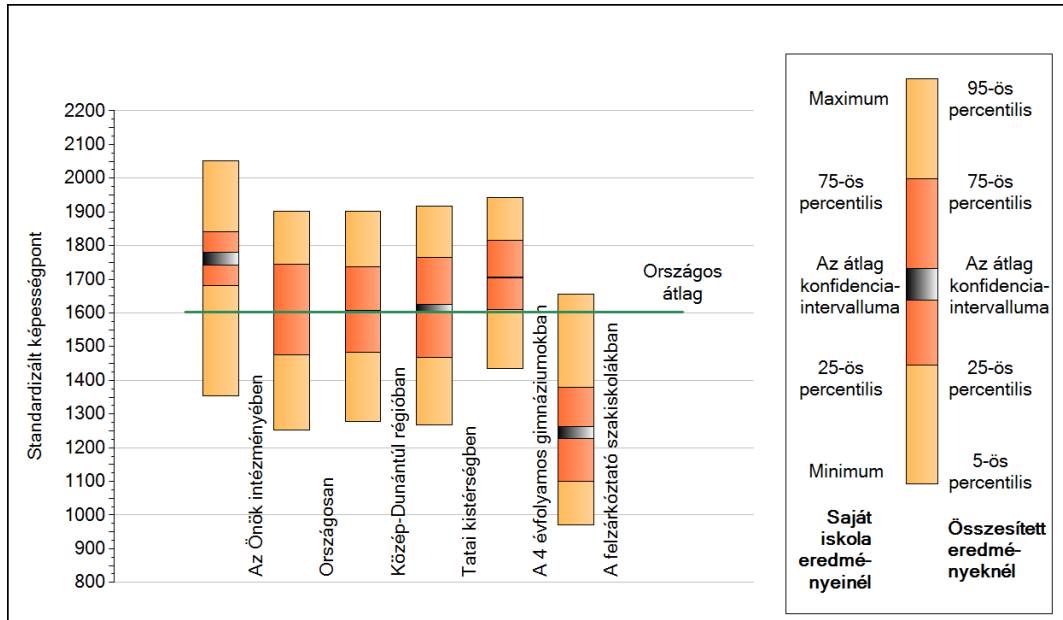
Az Önök intézményében	1761 (1741;1780)
Országosan	1603 (1602;1604)
8 évfolyamos gimnáziumokban	1786 (1782;1791)
6 évfolyamos gimnáziumokban	1768 (1765;1771)
4 évfolyamos gimnáziumokban	1706 (1705;1708)
Szakközépiskolákban	1592 (1590;1593)
Szakiskolákban	1397 (1394;1399)
Felzárkóztató szakiskolákban	1248 (1227;1264)

Szövegtetés

1b

A képességeloszlás néhány jellemzője

A tanulók képességeloszlása az Önök intézményében és azokban a részpopulációkban, amelyekbe Önök is tartoznak



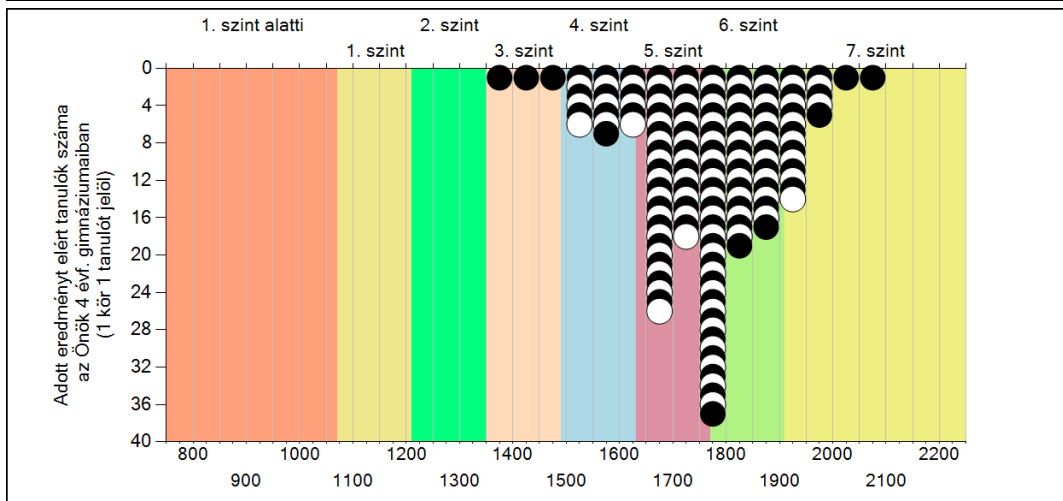
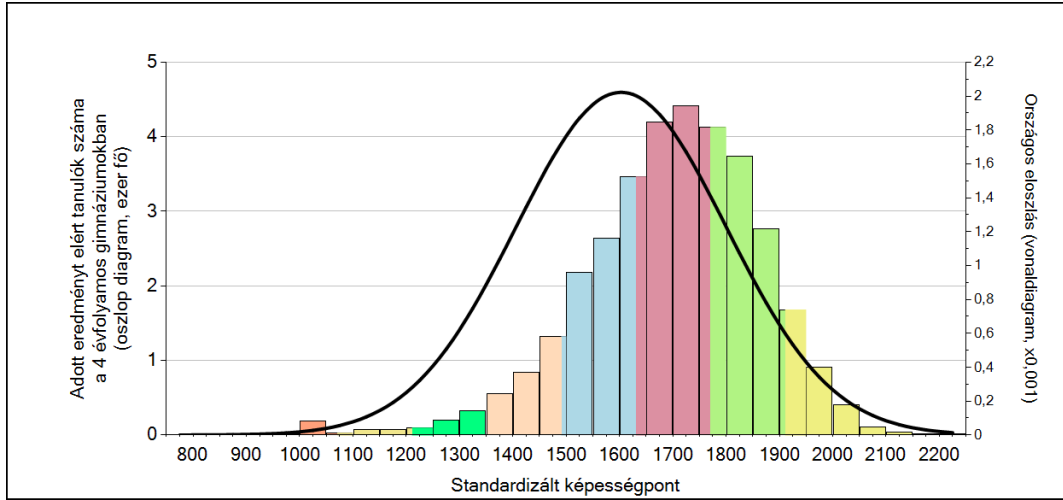
A tanulók képességeloszlása az egyes részpopulációkban

	Min. / 5-ös perc.	25-ös perc.	Átlag	(konf. int.)	75-ös perc.	Max. / 95-ös perc.
Az Önök intézményében	1354	1680	1761	(1741;1780)	1841	2052
Országosan	1254	1475	1603	(1602;1604)	1745	1903
Közép-Dunántúli régióban	1279	1483	1605	(1603;1607)	1738	1901
Tatai kistérségben	1266	1468	1612	(1600;1626)	1764	1916
A 4 évfolyamos gimnáziumokban	1434	1611	1706	(1705;1708)	1816	1943
A felzárkóztató szakiskolákban	971	1099	1248	(1227;1264)	1378	1656

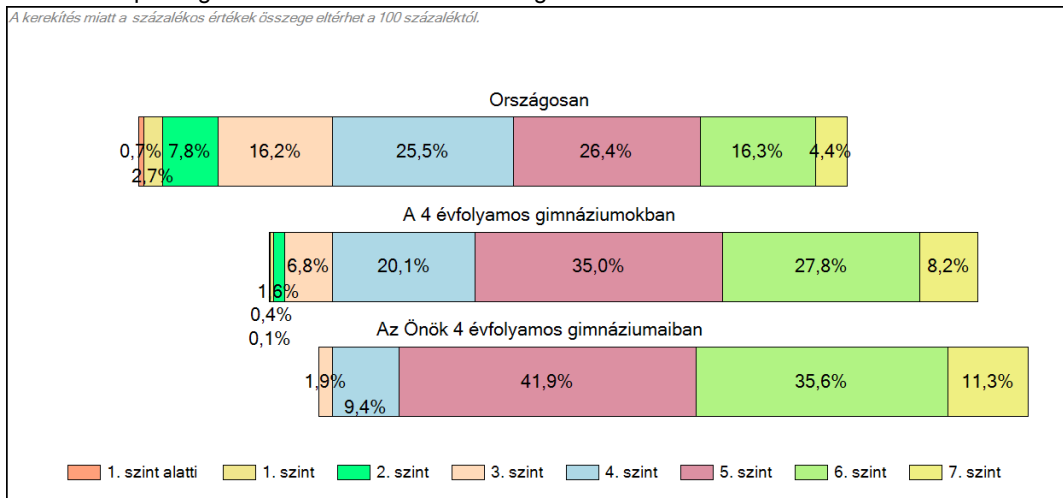
1c

Képességeloszlás

Az országos eloszlás, valamint a tanulók eredményei a 4 évfolyamos gimnáziumokban és az Önök 4 évfolyamos gimnáziumaiban

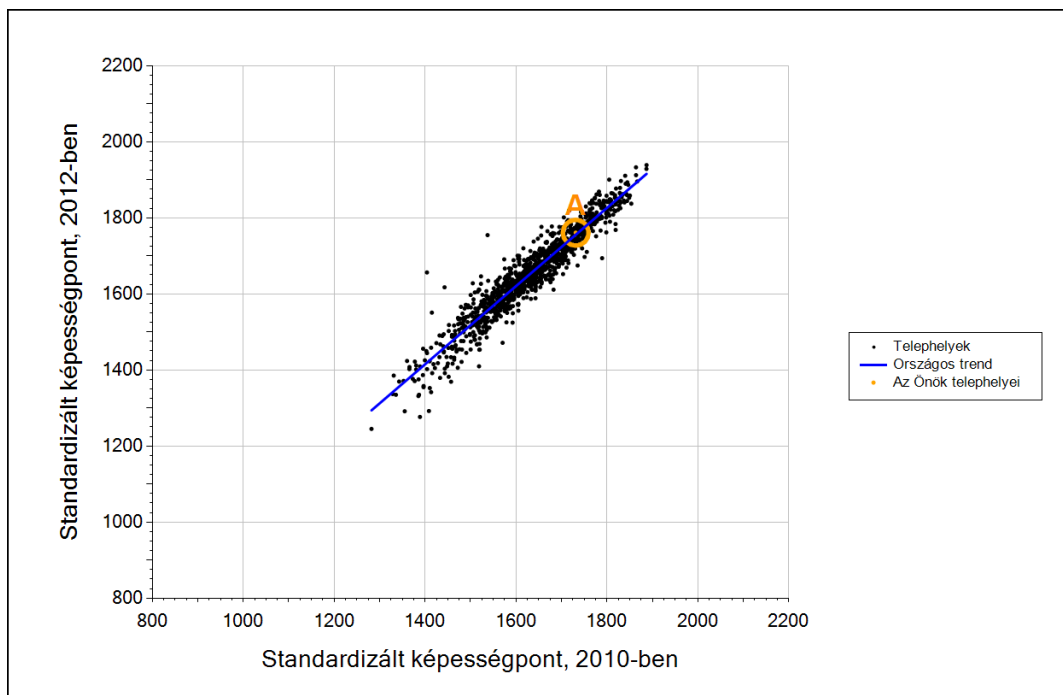


A tanulók képességszintek szerinti százalékos megoszlása



3b

Átlageredmény a tanulók korábbi eredményének tükrében telephelyenként



Telephelyeik eredménye a regressziós becslés alapján várható eredmény tükrében

A telephely	Telehelyük 2012-es átlageredménye	1761	(1741;1780)
	A telehely tanulóinak 2010-es átlageredménye	1731	(1708;1749)
	Várható eredmény az összes telehelyre illesztett regressziós egyenes alapján	1755	
	(a tényleges eredmény ettől nem különbözik szignifikánsan)		

* Csak azok a telephelyek szerepelnek az ábrán, amelyek esetében legalább a tanulók kétharmada és legalább tíz tanuló megírta a két évvel korábbi mérést, és amelyeken a korábbi eredménnyel rendelkező diákok e mérésbeli átlaga belesik az összes diák e mérésben elért képességátlagának konfidenciaintervallumába mindkét területen.